

Nombre del Producto: Anticuerpo policlonal de conejo GNG7**Nº de Catálogo: APRab11558**

Solo para uso en investigación.

Resumen

Descripción	Anticuerpo policlonal de conejo
Huésped	Conejo
Aplicación	IHC,ELISA
Reactividad	Humano, Ratón, Rata
Conjugación	No conjugado
Modificación	Sin modificar
Isotipo	IgG
Clonalidad	Policlonal
Formato	Líquido
Concentración	1 mg/ml
Almacenamiento	Hacer alícuotas y almacenar a -20°C (válido por 12 meses). Evitar ciclos de congelación/descongelación.
Envío	Bolsas de hielo
Tampon	Líquido en PBS que contiene 50% de glicerol, 0,5% de proteína protectora y 0,02% de conservante de nuevo tipo N.
Purificación	Purificación por afinidad

Aplicación

Relación de Dilución	IHC 1:50-1:200,ELISA 1:5000-1:20000
Peso Molecular	-

Información del Antígeno

Nombre del Gen	GNG7 GNGT7
Nombres Alternativos	Guanine nucleotide-binding protein G(I)/G(S)/G(O) subunit gamma-7
ID del Gen	2788.0
ID SwissProt	O60262
Inmunógeno	Péptido sintetizado derivado de GNG7 humano Rango AA: 1-50

Antecedentes

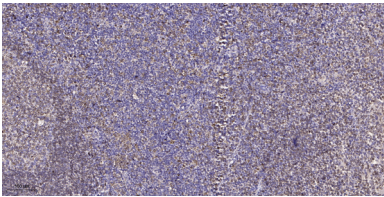
Función: Las proteínas de unión a nucleótidos de guanina (proteínas G) intervienen como moduladoras o transductoras en

diversos sistemas de señalización transmembrana. Las cadenas beta y gamma son necesarias para la actividad de la GTPasa, la sustitución de GDP por GTP y la interacción entre la proteína G y el efector. Similitud: Pertenece a la familia de las proteínas G gamma. Subunidad: Las proteínas G se componen de tres unidades: alfa, beta y gamma. Especificidad tisular: Se expresan en diversos tejidos. Su expresión se regula negativamente en el cáncer de páncreas. Función: Las proteínas de unión a nucleótidos de guanina (proteínas G) intervienen como moduladoras o transductoras en diversos sistemas de señalización transmembrana. Las cadenas beta y gamma son necesarias para la actividad de la GTPasa, la sustitución de GDP por GTP y la interacción entre la proteína G y el efector. Similitud: Pertenece a la familia de las proteínas G gamma. Subunidad: Las proteínas G se componen de tres unidades: alfa, beta y gamma. Especificidad tisular: Se expresan en diversos tejidos. Regulado a la baja en el cáncer de páncreas.

Área de Investigación

-

Datos de Imagen



Análisis inmunohistoquímico de amígdala humana incluida en parafina. 1. El anticuerpo se diluyó a 1:200 (4° durante la noche). 2. Se utilizó Tris-EDTA, pH 9,0 para la recuperación del antígeno. 3. El anticuerpo secundario se diluyó a 1:200 (temperatura ambiente, 45 min).