

Nombre del Producto: Anticuerpo policlonal de conejo GMF-γ**Nº de Catálogo: APRab11534**

Solo para uso en investigación.

Resumen

Descripción	Anticuerpo policlonal de conejo
Huésped	Conejo
Aplicación	IHC, ICC/IF, ELISA
Reactividad	Humano, Rata, Ratón
Conjugación	No conjugado
Modificación	Sin modificar
Isotipo	IgG
Clonalidad	Policlonal
Formato	Líquido
Concentración	1 mg/ml
Almacenamiento	Hacer alícuotas y almacenar a -20°C (válido por 12 meses). Evitar ciclos de congelación/descongelación.
Envío	Bolsas de hielo
Tampon	Líquido en PBS que contiene 50% de glicerol, 0,5% de proteína protectora y 0,02% de conservante de nuevo tipo N.
Purificación	Purificación por afinidad

Aplicación

Relación de Dilución	IHC 1:50-1:200, ICC/IF 1:50-1:200, ELISA 1:10000-1:20000
Peso Molecular	-

Información del Antígeno

Nombre del Gen	GMFG
Nombres Alternativos	Glia maturation factor gamma (GMF-gamma)
ID del Gen	9535.0
ID SwissProt	O60234
Inmunógeno	Péptido sintético de proteína humana en rango AA: 1-50

Antecedentes

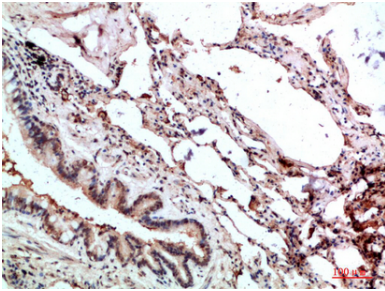
Similitud: Pertenece a la familia de proteínas de unión a actina ADF, subfamilia GMF. Similitud: Contiene un dominio ADF-H.

Especificidad tisular: Se expresa predominantemente en pulmón, corazón y placenta.

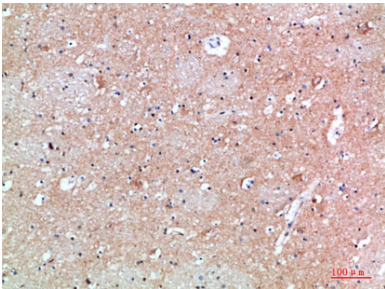
Área de Investigación

vía de señalización de TGF-beta

Datos de Imagen



Análisis inmunohistoquímico de pulmón humano incluido en parafina, el anticuerpo se diluyó a 1:200



Análisis inmunohistoquímico de cerebro humano incluido en parafina, el anticuerpo se diluyó a 1:200