

**Nombre del Producto: Anticuerpo policlonal de conejo GMF- $\beta$** **Nº de Catálogo: APRab11533**

Solo para uso en investigación.

**Resumen**

<b>Descripción</b>	Anticuerpo policlonal de conejo
<b>Huésped</b>	Conejo
<b>Aplicación</b>	WB,IHC,ICC/IF,ELISA
<b>Reactividad</b>	Humano, Ratón, Rata
<b>Conjugación</b>	No conjugado
<b>Modificación</b>	Sin modificar
<b>Isotipo</b>	IgG
<b>Clonalidad</b>	Policlonal
<b>Formato</b>	Líquido
<b>Concentración</b>	1 mg/ml
<b>Almacenamiento</b>	Hacer alícuotas y almacenar a -20°C (válido por 12 meses). Evitar ciclos de congelación/descongelación.
<b>Envío</b>	Bolsas de hielo
<b>Tampon</b>	Líquido en PBS que contiene 50% de glicerol, 0,5% de proteína protectora y 0,02% de conservante de nuevo tipo N.
<b>Purificación</b>	Purificación por afinidad

**Aplicación**

<b>Relación de Dilución</b>	WB 1:500-1:2000,IHC 1:100-1:300,ICC/IF 1:50-1:200,ELISA 1:10000-1:20000
<b>Peso Molecular</b>	17kDa

**Información del Antígeno**

<b>Nombre del Gen</b>	GMFB
<b>Nombres Alternativos</b>	GMFB; Glia maturation factor beta; GMF-beta
<b>ID del Gen</b>	2764.0
<b>ID SwissProt</b>	P60983
<b>Inmunógeno</b>	El antisuero se produjo contra el péptido sintetizado derivado de la región interna del GMFB humano. Rango de AA: 1-50.

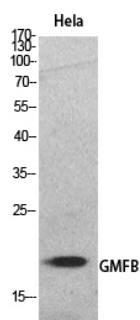
**Antecedentes**

**Función:** Esta proteína provoca la diferenciación de las células cerebrales, la estimulación de la regeneración neuronal y la inhibición de la proliferación de células tumorales. **PTM:** Fosforilada; estimulada por éster de forbol. **Similitud:** Pertenece a la familia de proteínas de unión a actina ADF. Subfamilia GMF. **Similitud:** Contiene un dominio ADF-H.

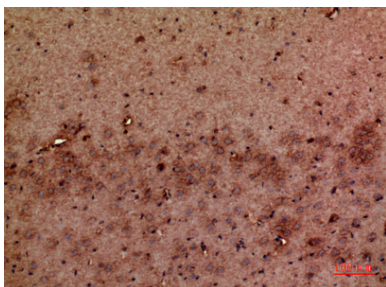
## Área de Investigación

-

## Datos de Imagen



Análisis Western Blot de células HeLa usando el anticuerpo policlonal GMF- $\beta$ . El anticuerpo secundario se diluyó a 1:20000.



Análisis inmunohistoquímico de cerebro de ratón incluido en parafina, el anticuerpo se diluyó a 1:100