

Nombre del Producto: Anticuerpo policlonal de conejo GM-CSF**Nº de Catálogo: APRab11531**

Solo para uso en investigación.

Resumen

Descripción	Anticuerpo policlonal de conejo
Huésped	Conejo
Aplicación	IHC,ICC/IF,ELISA
Reactividad	Humano, Rata, Ratón
Conjugación	No conjugado
Modificación	Sin modificar
Isotipo	IgG
Clonalidad	Policlonal
Formato	Líquido
Concentración	1 mg/ml
Almacenamiento	Hacer alícuotas y almacenar a -20°C (válido por 12 meses). Evitar ciclos de congelación/descongelación.
Envío	Bolsas de hielo
Tampon	Líquido en PBS que contiene 50% de glicerol, 0,5% de proteína protectora y 0,02% de conservante de nuevo tipo N.
Purificación	Purificación por afinidad

Aplicación

Relación de Dilución	IHC 1:50-1:200,ICC/IF 1:50-1:200,ELISA 1:10000-1:20000
Peso Molecular	-

Información del Antígeno

Nombre del Gen	CSF2 GMCSF
Nombres Alternativos	Granulocyte-macrophage colony-stimulating factor (GM-CSF;Colony-stimulating factor;CSF;Molgramostin;Sargramostim)
ID del Gen	1437.0
ID SwissProt	P04141
Inmunógeno	Péptido sintético de proteína humana en rango AA: 100-144

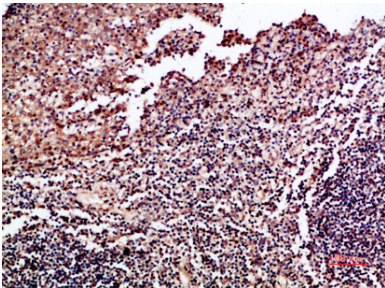
Antecedentes

La proteína codificada por este gen es una citocina que controla la producción, diferenciación y función de granulocitos y macrófagos. La forma activa de la proteína se encuentra extracelularmente como homodímero. Este gen se ha localizado en un grupo de genes relacionados en la región cromosómica 5q31, que se sabe que está asociada con deleciones intersticiales en el síndrome 5q- y la leucemia mieloide aguda. Otros genes en el grupo incluyen los que codifican las interleucinas 4, 5 y 13. [Proporcionado por RefSeq, julio de 2008], Función: Citocina que estimula el crecimiento y la diferenciación de células precursoras hematopoyéticas de diversos linajes, incluyendo granulocitos, macrófagos, eosinófilos y eritrocitos., Información en línea: Información clínica sobre Leukine, Información farmacéutica: Disponible bajo los nombres de Leukine (Immunex) y Leucomax (Novartis). Se utiliza en la reconstitución mieloide después del trasplante de médula ósea, el fracaso o el retraso del injerto del trasplante de médula ósea, la movilización y después del trasplante de células progenitoras de sangre periférica autólogas y después de la quimioterapia de inducción en adultos mayores con leucemia mieloide aguda.,polimorfismo:La variante Ile-117 puede ser un factor de riesgo para el asma atópica.,similitud:Pertenece a la familia GM-CSF.,subunidad:Monómero.

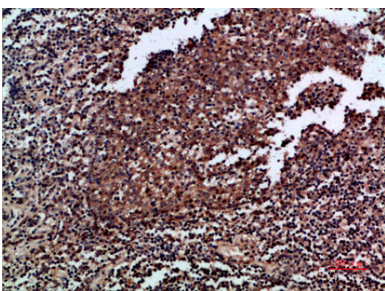
Área de Investigación

Interacción citocina-receptor de citocina; Jak_STAT; Linaje de células hematopoyéticas; Citotoxicidad mediada por células asesinas naturales; Receptor de células T; Fc epsilon RI;

Datos de Imagen



Análisis inmunohistoquímico de amígdalas humanas incluidas en parafina, el anticuerpo se diluyó a 1:200



Análisis inmunohistoquímico de amígdalas humanas incluidas en parafina, el anticuerpo se diluyó a 1:200