

Nombre del Producto: Anticuerpo policlonal de conejo GM130**Nº de Catálogo: APRab11528**

Solo para uso en investigación.

Resumen

Descripción	Anticuerpo policlonal de conejo
Huésped	Conejo
Aplicación	WB,ICC/IF,ELISA
Reactividad	Humano, Ratón, Rata
Conjugación	No conjugado
Modificación	Sin modificar
Isotipo	IgG
Clonalidad	Policlonal
Formato	Líquido
Concentración	1 mg/ml
Almacenamiento	Hacer alícuotas y almacenar a -20°C (válido por 12 meses). Evitar ciclos de congelación/descongelación.
Envío	Bolsas de hielo
Tampon	Líquido en PBS que contiene 50% de glicerol, 0,5% de proteína protectora y 0,02% de conservante de nuevo tipo N.
Purificación	Purificación por afinidad

Aplicación

Relación de Dilución	WB 1:500-1:2000,ICC/IF 1:50-1:200,ELISA 1:5000-1:20000
Peso Molecular	112-130kDa

Información del Antígeno

Nombre del Gen	GOLGA2
Nombres Alternativos	Golgin subfamily A member 2 (130 kDa cis-Golgi matrix protein;GM130;GM130 autoantigen;Golgin-95)
ID del Gen	2801.0
ID SwissProt	Q08379
Inmunógeno	Péptido sintetizado derivado del GM130 humano

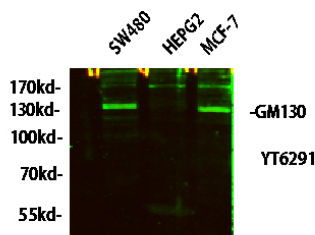
Antecedentes

El aparato de Golgi, que participa en la glicosilación y el transporte de proteínas y lípidos en la vía secretora, consiste en una serie de cisternas apiladas (sacos de membrana aplanados). Se cree que las interacciones entre el aparato de Golgi y los microtúbulos son importantes para la reorganización del aparato de Golgi después de su fragmentación durante la mitosis. Este gen codifica una de las golginas, una familia de proteínas localizadas en el aparato de Golgi. Se ha postulado que esta proteína codificada desempeña funciones en el apilamiento de las cisternas del aparato de Golgi y en el transporte vesicular. Se han descrito varias variantes de transcripción de este gen con empalme alternativo, pero no se ha determinado la naturaleza completa de estas variantes. [proporcionado por RefSeq, febrero de 2010], dominio: Proteína extendida tipo bastón con dominios de bobina enrollada., función: Autoantígeno de Golgi; Probablemente participa en el mantenimiento de la estructura cis-Golgi. Precaución: La secuencia difiere de la mostrada después de la posición 814 debido a una delección interna. Similitud: Pertenece a la familia GOLGA2. Subunidad: Forma parte de un complejo oligomérico mayor. Interactúa con p115 (por similitud). Interactúa con RAB1B, que se ha activado mediante la unión a GTP. Interactúa con GORASP1/GRASP65 y ZFPL1.

Área de Investigación

-

Datos de Imagen



Análisis de transferencia Western de lisados de células HT-29, NIH/3T3 y HepG2, el anticuerpo policlonal de conejo GM130 se diluyó a 1:1000, 4° durante la noche, el anticuerpo secundario se diluyó a 1:10000, 37° durante 1 hora.