
Nombre del Producto: Anticuerpo policlonal de conejo Glut5**Nº de Catálogo: APRab11505**

Solo para uso en investigación.

Resumen

Descripción	Anticuerpo policlonal de conejo
Huésped	Conejo
Aplicación	WB,ELISA
Reactividad	Humano, Rata, Ratón
Conjugación	No conjugado
Modificación	Sin modificar
Isotipo	IgG
Clonalidad	Policlonal
Formato	Líquido
Concentración	1 mg/ml
Almacenamiento	Hacer alícuotas y almacenar a -20°C (válido por 12 meses). Evitar ciclos de congelación/descongelación.
Envío	Bolsas de hielo
Tampon	Líquido en PBS que contiene 50% de glicerol, 0,5% de proteína protectora y 0,02% de conservante de nuevo tipo N.
Purificación	Purificación por afinidad

Aplicación

Relación de Dilución	WB 1:500-1:2000,ELISA 1:10000-1:20000
Peso Molecular	55kDa

Información del Antígeno

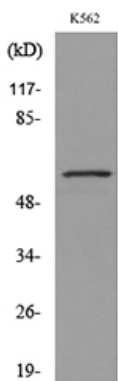
Nombre del Gen	SLC2A5
Nombres Alternativos	SLC2A5; GLUT5; Solute carrier family 2, facilitated glucose transporter member 5; Fructose transporter; Glucose transporter type 5, small intestine; GLUT-5
ID del Gen	6518.0
ID SwissProt	P22732
Inmunógeno	El antisuero se produjo contra el péptido sintetizado derivado de la región N-terminal del SLC2A5 humano. Rango de AA: 31-80.

Antecedentes

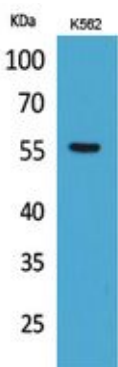
La proteína codificada por este gen es un transportador de fructosa responsable de la absorción de fructosa en el intestino delgado. Esta proteína también es necesaria para el aumento de la presión arterial debido al alto consumo de fructosa en la dieta. [Proporcionado por RefSeq, junio de 2016], Función: Transportador sensible a la citocalasina B. Parece funcionar principalmente como transportador de fructosa. Inducción: Por forskolina (en células Caco-2). Espectrometría de masas: PubMed:11840567. Similitud: Pertenece a la superfamilia de facilitadores mayores. Familia de transportadores de azúcar (TC 2.A.1.1). Subfamilia de transportadores de glucosa. Especificidad tisular: Se expresa en el intestino delgado y, en niveles mucho menores, en el riñón, el músculo esquelético y el tejido adiposo.

Área de Investigación

Datos de Imagen



Análisis de transferencia Western del lisado de células K562, utilizando el anticuerpo SLC2A5.



Análisis Western Blot de células K562 usando el anticuerpo policlonal Glut5. El anticuerpo secundario se diluyó a 1:20000.