

Nombre del Producto: Anticuerpo policlonal de conejo glucosidasa II β **Nº de Catálogo: APRab11487**

Solo para uso en investigación.

Resumen

Descripción	Anticuerpo policlonal de conejo
Huésped	Conejo
Aplicación	WB,ICC/IF,ELISA
Reactividad	Humano, Ratón
Conjugación	No conjugado
Modificación	Sin modificar
Isotipo	IgG
Clonalidad	Policlonal
Formato	Líquido
Concentración	1 mg/ml
Almacenamiento	Hacer alícuotas y almacenar a -20°C (válido por 12 meses). Evitar ciclos de congelación/descongelación.
Envío	Bolsas de hielo
Tampon	Líquido en PBS que contiene 50% de glicerol, 0,5% de proteína protectora y 0,02% de conservante de nuevo tipo N.
Purificación	Purificación por afinidad

Aplicación

Relación de Dilución	WB 1:500-1:2000,ICC/IF 1:200-1:1000,ELISA 1:5000-1:20000
Peso Molecular	59kDa

Información del Antígeno

Nombre del Gen	PRKCSH
Nombres Alternativos	PRKCSH; G19P1; Glucosidase 2 subunit beta; 80K-H protein; Glucosidase II subunit beta; Protein kinase C substrate 60.1 kDa protein heavy chain; PKCSH
ID del Gen	5589.0
ID SwissProt	P14314
Inmunógeno	El antisuero se produjo contra el péptido sintetizado derivado del GLU2B humano. Rango de AA: 81-130.

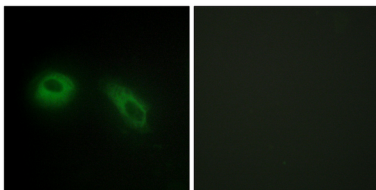
Antecedentes

Este gen codifica la subunidad beta de la glucosidasa II, una enzima procesadora de glicanos ligada a N en el retículo endoplasmático. La proteína codificada es una fosfoproteína ácida, sustrato de la proteína quinasa C. Las mutaciones en este gen se han asociado con la enfermedad hepática poliquística autosómica dominante. El empalme alternativo produce múltiples variantes de transcripción. [proporcionado por RefSeq, enero de 2014], enfermedad: Los defectos en PRKCSH son causa de la enfermedad hepática poliquística (EHP) [MIM:174050]. La EHP es un trastorno autosómico dominante que se caracteriza por la presencia de múltiples quistes hepáticos de origen epitelial biliar. La PCLD es una entidad clínica y genética distintiva que puede presentarse independientemente de la enfermedad renal poliquística autosómica dominante (ERPAD) [MIM:173900], que en una proporción considerable, aunque incierta, de casos se asocia con quistes hepáticos. Función: Subunidad reguladora de la glucosidasa II. Vía: Metabolismo de glicanos; metabolismo de N-glicanos. Similitud: Contiene un dominio PRKCSH. Similitud: Contiene dos dominios EF-hand. Subunidad: Heterodímero de una subunidad catalítica alfa (GANAB) y una subunidad beta (PRKCSH). Se une a la PTPRC glicosilada.

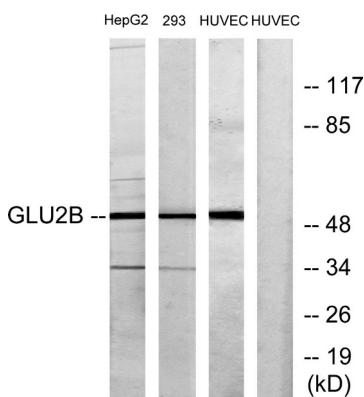
Área de Investigación

-

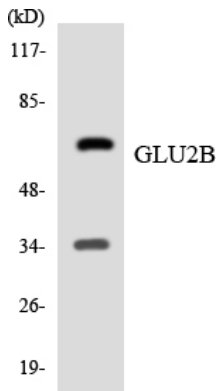
Datos de Imagen



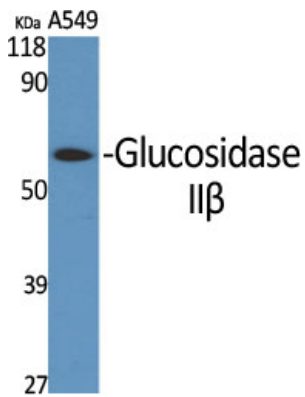
Análisis de inmunofluorescencia de células HeLa con el anticuerpo GLU2B. La imagen de la derecha muestra el péptido sintetizado.



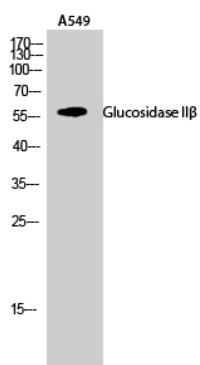
Análisis de inmunotransferencia de lisados de células HepG2, 293 y HUVEC, utilizando el anticuerpo GLU2B. El carril derecho está bloqueado con el péptido sintetizado.



Análisis de transferencia Western de los lisados de 293 células utilizando el anticuerpo GLU2B.



Análisis Western Blot de varias células utilizando el anticuerpo policlonal glucosidasa II β



Análisis Western Blot de células A549 utilizando el anticuerpo policlonal glucosidasa II β