

**Nombre del Producto: Anticuerpo policlonal de conejo glucosidasa II $\alpha$** **Nº de Catálogo: APRab11486**

Solo para uso en investigación.

**Resumen**

<b>Descripción</b>	Anticuerpo policlonal de conejo
<b>Huésped</b>	Conejo
<b>Aplicación</b>	WB,IHC,ICC/IF,ELISA
<b>Reactividad</b>	Humano, Ratón
<b>Conjugación</b>	No conjugado
<b>Modificación</b>	Sin modificar
<b>Isotipo</b>	IgG
<b>Clonalidad</b>	Policlonal
<b>Formato</b>	Líquido
<b>Concentración</b>	1 mg/ml
<b>Almacenamiento</b>	Hacer alícuotas y almacenar a -20°C (válido por 12 meses). Evitar ciclos de congelación/descongelación.
<b>Envío</b>	Bolsas de hielo
<b>Tampon</b>	Líquido en PBS que contiene 50% de glicerol, 0,5% de proteína protectora y 0,02% de conservante de nuevo tipo N.
<b>Purificación</b>	Purificación por afinidad

**Aplicación**

<b>Relación de Dilución</b>	WB 1:500-1:2000,IHC 1:100-1:300,ICC/IF 1:50-1:200,ELISA 1:5000-1:10000
<b>Peso Molecular</b>	107kDa

**Información del Antígeno**

<b>Nombre del Gen</b>	GANAB
<b>Nombres Alternativos</b>	GANAB; G2AN; KIAA0088; Neutral alpha-glucosidase AB; Alpha-glucosidase 2; Glucosidase II subunit alpha
<b>ID del Gen</b>	23193.0
<b>ID SwissProt</b>	Q14697
<b>Inmunógeno</b>	El antisuero se produjo contra el péptido sintetizado derivado de GANAB humano. Rango de AA: 242-291.

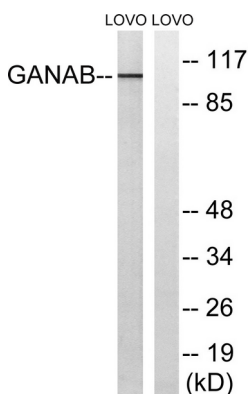
## Antecedentes

Este gen codifica la subunidad alfa de la glucosidasa II y pertenece a la familia de proteínas de la glucosilhidrolasa 31. La enzima heterodímera glucosidasa II participa en el plegamiento y el control de calidad de las proteínas mediante la escisión de residuos de glucosa de las glucoproteínas inmaduras en el retículo endoplasmático. La expresión de la proteína codificada aumenta en el tejido tumoral pulmonar y en respuesta a la radiación UV. Las mutaciones en este gen causan enfermedad renal y hepática poliúística autosómica dominante. [Proporcionado por RefSeq, jul. de 2016], actividad catalítica: hidrólisis de enlaces terminales (1->3)-alfa-D-glucosídicos en (1->3)-alfa-D-glucanos., función: escinde secuencialmente los dos residuos de glucosa más internos con enlaces alfa-1,3 del oligosacárido Glc(2)Man(9)GlcNAc(2), precursor de glucoproteínas inmaduras., vía: metabolismo de gluconatos; metabolismo de N-glucanos., similitud: pertenece a la familia de las glucosilhidrolasas 31., ubicación subcelular: identificada por espectrometría de masas en fracciones de melanosomas del estadio I al IV., subunidad: heterodímero de una subunidad catalítica alfa (GANAB) y una subunidad beta (PRKCSH). Se une a PTPRC glucosilado., especificidad tisular: detectada en la placenta.

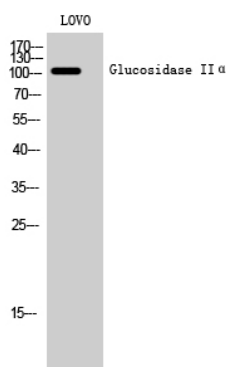
## Área de Investigación

Biosíntesis de N-glicanos;

## Datos de Imagen



Análisis de inmunotransferencia de lisados de células LOVO con el anticuerpo GANAB. El carril derecho está bloqueado con el péptido sintetizado.



Análisis Western Blot de células LOVO utilizando el anticuerpo policlonal glucosidasa II $\alpha$