

Nombre del Producto: Anticuerpo policlonal de conejo GK2**Nº de Catálogo: APRab11454**

Solo para uso en investigación.

Resumen

Descripción	Anticuerpo policlonal de conejo
Huésped	Conejo
Aplicación	WB,IHC,ICC/IF,ELISA
Reactividad	Humano, Rata, Ratón
Conjugación	No conjugado
Modificación	Sin modificar
Isotipo	IgG
Clonalidad	Policlonal
Formato	Líquido
Concentración	1 mg/ml
Almacenamiento	Hacer alícuotas y almacenar a -20°C (válido por 12 meses). Evitar ciclos de congelación/descongelación.
Envío	Bolsas de hielo
Tampon	Líquido en PBS que contiene 50% de glicerol, 0,5% de proteína protectora y 0,02% de conservante de nuevo tipo N.
Purificación	Purificación por afinidad

Aplicación

Relación de Dilución	WB 1:500-1:2000,IHC 1:100-1:300,ICC/IF 1:200-1:1000,ELISA 1:10000-1:20000
Peso Molecular	61kDa

Información del Antígeno

Nombre del Gen	GK2
Nombres Alternativos	GK2; GKP2; GKTA; Glycerol kinase 2; GK 2; Glycerokinase 2; ATP:glycerol 3-phosphotransferase 2; Glycerol kinase; testis specific 2
ID del Gen	2712.0
ID SwissProt	Q14410
Inmunógeno	El antisuero se produjo contra el péptido sintetizado derivado de la GK2 humana. Rango de AA: 281-330.

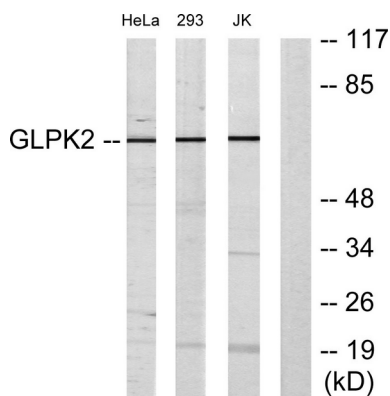
Antecedentes

actividad catalítica: $ATP + \text{glicerol} = ADP + \text{sn-glicerol 3-fosfato}$.,función:Enzima clave en la regulación de la captación y metabolismo del glicerol.,vía:Metabolismo del poliol; degradación del glicerol a través de la vía de la glicerol quinasa; sn-glicerol 3-fosfato del glicerol: paso 1/1.,similitud:Pertenece a la familia de las quinasas FGGY.,ubicación subcelular:En el esperma, la mayoría de la enzima está unida a las mitocondrias.,actividad catalítica: $ATP + \text{glicerol} = ADP + \text{sn-glicerol 3-fosfato}$.,función:Enzima clave en la regulación de la captación y metabolismo del glicerol.,vía:Metabolismo del poliol; degradación del glicerol a través de la vía de la glicerol quinasa; sn-glicerol 3-fosfato a partir de glicerol: paso 1/1.,similitud:Pertenece a la familia de las quinasas FGGY.,ubicación subcelular:En los espermatozoides, la mayor parte de la enzima está unida a las mitocondrias.

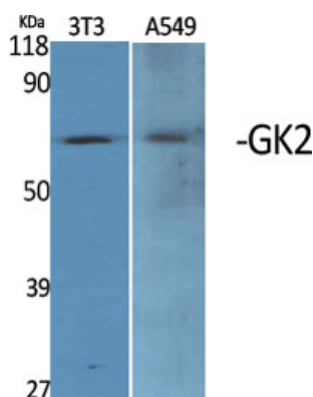
Área de Investigación

Metabolismo de los glicerolípidos;PPAR;

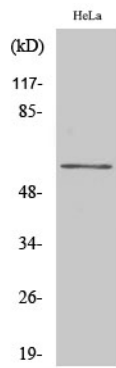
Datos de Imagen



Análisis de Western blot de lisados de células HeLa, 293 y Jurkat, utilizando el anticuerpo GK2. El carril derecho está bloqueado con el péptido sintetizado.



Análisis Western Blot de varias células utilizando el anticuerpo policlonal GK2



Análisis Western Blot de células Jurkat utilizando el anticuerpo policlonal GK2