

**Nombre del Producto: Anticuerpo policlonal de conejo GIT2****Nº de Catálogo: APRab11450**

Solo para uso en investigación.

**Resumen**

<b>Descripción</b>	Anticuerpo policlonal de conejo
<b>Huésped</b>	Conejo
<b>Aplicación</b>	WB,IHC,ICC/IF,ELISA
<b>Reactividad</b>	Humano, Ratón, Rata
<b>Conjugación</b>	No conjugado
<b>Modificación</b>	Sin modificar
<b>Isotipo</b>	IgG
<b>Clonalidad</b>	Policlonal
<b>Formato</b>	Líquido
<b>Concentración</b>	1 mg/ml
<b>Almacenamiento</b>	Hacer alícuotas y almacenar a -20°C (válido por 12 meses). Evitar ciclos de congelación/descongelación.
<b>Envío</b>	Bolsas de hielo
<b>Tampon</b>	Líquido en PBS que contiene 50% de glicerol, 0,5% de proteína protectora y 0,02% de conservante de nuevo tipo N.
<b>Purificación</b>	Purificación por afinidad

**Aplicación**

<b>Relación de Dilución</b>	WB 1:500-1:2000,IHC 1:100-1:500,ICC/IF 1:50-1:200,ELISA 1:5000-1:20000
<b>Peso Molecular</b>	84kDa

**Información del Antígeno**

<b>Nombre del Gen</b>	GIT2
<b>Nombres Alternativos</b>	GIT2; KIAA0148; ARF GTPase-activating protein GIT2; ARF GAP GIT2; Cool-interacting tyrosine-phosphorylated protein 2; CAT-2; CAT2; G protein-coupled receptor kinase-interactor 2; GRK-interacting protein 2
<b>ID del Gen</b>	9815.0
<b>ID SwissProt</b>	Q14161
<b>Inmunógeno</b>	El antisuero se elaboró contra el péptido sintetizado derivado del GIT2 humano. Rango de AA: 361-410.

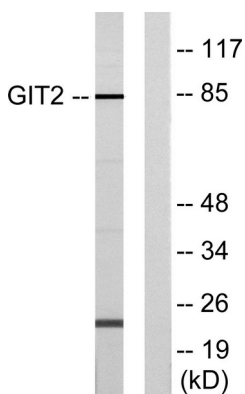
## Antecedentes

Este gen codifica un miembro de la familia de proteínas GIT, que interactúan con las quinasas del receptor acoplado a proteína G y poseen actividad de proteína activadora de GTPasa (GAP) del factor de ADP-ribosilación (ARF). Las proteínas GIT se desplazan entre complejos citoplasmáticos, adherencias focales y la periferia celular, e interactúan con el factor de intercambio beta que interactúa con Pak (PIX) para formar grandes complejos oligoméricos que reclutan transitoriamente otras proteínas. Las proteínas GIT regulan la dinámica del citoesqueleto y participan en la internalización del receptor y el tráfico de membrana. Se ha demostrado que este gen reprime la extensión lamelipodial y el recambio de adherencias focales, y se cree que regula la motilidad celular. Este gen experimenta un empalme alternativo extenso para generar múltiples isoformas, pero no se ha determinado la naturaleza completa de algunas de estas variantes. Las diversas isoformas presentan diferencias funcionales con respecto a la actividad de ARF-GAP y a G. Productos alternativos: Parecen existir isoformas adicionales. Función: Proteína activadora de GTPasas para la familia de factores de ribosilación de ADP. Similitud: Contiene un dominio Arf-GAP. Similitud: Contiene tres repeticiones de ANK. Subunidad: Interactúa con TGFB111 (por similitud). Interactúa con las quinasas de los receptores acoplados a proteína G. Se asocia con paxilina. También interactúa con los factores de intercambio PIX.

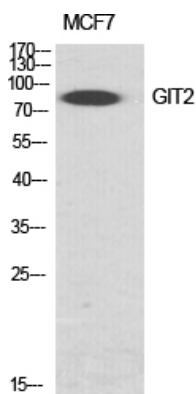
## Área de Investigación

Endocitosis;

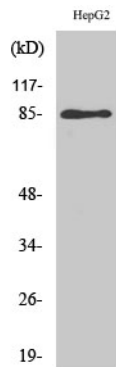
## Datos de Imagen



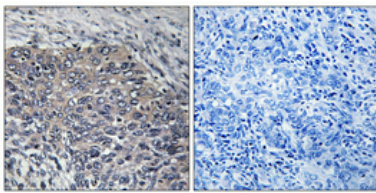
Análisis de inmunotransferencia de lisados de células HepG2, utilizando el anticuerpo GIT2. El carril derecho está bloqueado con el péptido sintetizado.



Análisis Western Blot de varias células utilizando el anticuerpo policlonal GIT2 diluido a 1:1000.



Análisis Western Blot de células HepG2 usando el anticuerpo policlonal GIT2 diluido a 1:1000.



Análisis inmunohistoquímico de cáncer de cuello uterino humano incluido en parafina. El anticuerpo se diluyó a 1:100 (4°C, durante la noche). Se utilizó Tris-EDTA a alta presión y temperatura, pH 8,0, para la recuperación del antígeno. El control negativo (derecha) obtenido del anticuerpo fue preabsorbido por el péptido inmunógeno.