

**Nombre del Producto: Anticuerpo policlonal de conejo GIT1****Nº de Catálogo: APRab11449**

Solo para uso en investigación.

**Resumen**

<b>Descripción</b>	Anticuerpo policlonal de conejo
<b>Huésped</b>	Conejo
<b>Aplicación</b>	WB,IHC,ICC/IF,ELISA
<b>Reactividad</b>	Humano, Ratón, Rata
<b>Conjugación</b>	No conjugado
<b>Modificación</b>	Sin modificar
<b>Isotipo</b>	IgG
<b>Clonalidad</b>	Policlonal
<b>Formato</b>	Líquido
<b>Concentración</b>	1 mg/ml
<b>Almacenamiento</b>	Hacer alícuotas y almacenar a -20°C (válido por 12 meses). Evitar ciclos de congelación/descongelación.
<b>Envío</b>	Bolsas de hielo
<b>Tampon</b>	Líquido en PBS que contiene 50% de glicerol, 0,5% de proteína protectora y 0,02% de conservante de nuevo tipo N.
<b>Purificación</b>	Purificación por afinidad

**Aplicación**

<b>Relación de Dilución</b>	WB 1:500-1:2000,IHC 1:100-1:300,ICC/IF 1:50-1:200,ELISA 1:10000-1:20000
<b>Peso Molecular</b>	95kDa

**Información del Antígeno**

<b>Nombre del Gen</b>	GIT1
<b>Nombres Alternativos</b>	GIT1; ARF GTPase-activating protein GIT1; ARF GAP GIT1; Cool-associated and tyrosine-phosphorylated protein 1; CAT-1; CAT1; G protein-coupled receptor kinase-interactor 1; GRK-interacting protein 1
<b>ID del Gen</b>	28964.0
<b>ID SwissProt</b>	Q9Y2X7
<b>Inmunógeno</b>	El antisuero se produjo contra el péptido sintetizado derivado del GIT1 humano. Rango de AA: 561-610.

## Antecedentes

**Dominio:** El dominio de unión a la paxilina está enmascarado en la proteína completa y regulado por ARHGEF6. **Función:** Proteína activadora de la GTPasa para la familia de factores de ribosilación de ADP. Puede servir como andamio para unir moléculas y formar módulos de señalización que controlan el tráfico vesicular, la adhesión y la organización del citoesqueleto. Aumenta la velocidad de la migración celular, así como el tamaño y la velocidad de formación de protuberancias, posiblemente al dirigir PAK1 hacia las adherencias y el borde delantero de los lamelipodios. Secuestra paxilina inactiva no fosforilada en tirosina en complejos citoplasmáticos. **PTM:** Fosforilada en residuos de tirosina por PTK2 y SRC en fibroblastos en crecimiento. La fosforilación de tirosina aumenta tras la propagación celular en fibronectina, disminuye en células detenidas en mitosis y aumenta en la fase G1 subsiguiente. **Similitud:** Contiene un dominio Arf-GAP. **Similitud:** Contiene tres repeticiones ANK. **Ubicación subcelular:** Circula entre al menos tres compartimentos intracelulares distintos, incluyendo adherencias focales, complejos citoplasmáticos y protrusiones de membrana. Durante la migración celular, cuando las células se desprenden, se desplaza desde las adherencias hacia los complejos citoplasmáticos, en dirección al borde delantero, mientras que, cuando las células se adhieren, se encuentra en adherencias que contienen vinculina. El reclutamiento a las adherencias puede estar mediado por la paxilina fosforilada en tirosina activa. **Subunidad:** Interactúa con las quinasas del receptor acoplado a proteína G: ADRBK1/GRK2, PPFIA1 y PPFIA4. Interactúa con ARHGEF6/alfa-PIX, ARHGEF7/beta-PIX, PXN/paxilina y PTK2/FAK (por similitud). Componente de complejos citoplasmáticos que también contienen PXN, ARHGEF6 y PAK1. Interactúa con TGFB111.

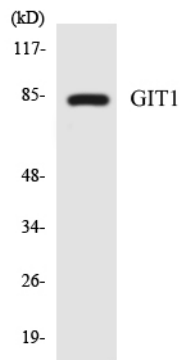
**Dominio:** El dominio de unión a paxilina está enmascarado en la proteína completa y está regulado por ARHGEF6. **Función:** Proteína activadora de GTPasas para la familia de factores de ribosilación de ADP. Puede servir como andamio para unir moléculas y formar módulos de señalización que controlan el tráfico vesicular, la adhesión y la organización del citoesqueleto. Aumenta la velocidad de migración celular, así como el tamaño y la tasa de formación de protuberancias, posiblemente dirigiendo PAK1 hacia las adherencias y el borde delantero de los lamelipodios. Secuestra paxilina inactiva no fosforilada en tirosina en complejos citoplasmáticos. **PTM:** Se fosforiló en residuos de tirosina por PTK2 y SRC en fibroblastos en crecimiento. La fosforilación de tirosina aumenta tras la propagación celular en fibronectina, disminuye en células detenidas en mitosis y aumenta en la fase G1 subsiguiente. **Similitud:** Contiene un dominio Arf-GAP. **Similitud:** Contiene tres repeticiones ANK. **Ubicación subcelular:** Circula entre al menos tres compartimentos intracelulares distintos, incluyendo adherencias focales, complejos citoplasmáticos y protuberancias de membrana. Durante la migración celular, cuando las células se desprenden, se desplaza desde las adherencias hacia los complejos citoplasmáticos, hacia el borde delantero, mientras que, cuando las células se adhieren, se encuentra en adherencias que contienen vinculina. El reclutamiento hacia las adherencias puede estar mediado por la paxilina fosforilada en tirosina activa. **Subunidad:** Interactúa con las quinasas del receptor acoplado a proteína G: ADRBK1/GRK2, PPFIA1 y PPFIA4. Interactúa con ARHGEF6/alfa-PIX, ARHGEF7/beta-PIX, PXN/paxilina y PTK2/FAK (por similitud). Componente de complejos citoplasmáticos, que también contienen PXN, ARHGEF6 y PAK1. Interactúa con TGFB111.

## Área de Investigación

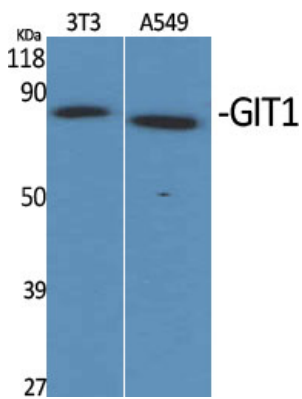
Endocitosis; Regula la actina y el citoesqueleto; Señalización de células epiteliales en la infección por Helicobacter pylori;

## Datos de Imagen

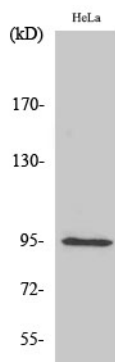
---



Análisis de transferencia Western de los lisados de 293 células utilizando el anticuerpo GIT1.



Análisis Western Blot de varias células utilizando el anticuerpo policlonal GIT1



Análisis Western Blot de células HepG2 utilizando el anticuerpo policlonal GIT1