

Nombre del Producto: Anticuerpo policlonal de conejo GIMAP5**Nº de Catálogo: APRab11444**

Solo para uso en investigación.

Resumen

Descripción	Anticuerpo policlonal de conejo
Huésped	Conejo
Aplicación	WB,IHC,ICC/IF,ELISA
Reactividad	Humano, Rata, Ratón
Conjugación	No conjugado
Modificación	Sin modificar
Isotipo	IgG
Clonalidad	Policlonal
Formato	Líquido
Concentración	1 mg/ml
Almacenamiento	Hacer alícuotas y almacenar a -20°C (válido por 12 meses). Evitar ciclos de congelación/descongelación.
Envío	Bolsas de hielo
Tampon	Líquido en PBS que contiene 50% de glicerol, 0,5% de proteína protectora y 0,02% de conservante de nuevo tipo N.
Purificación	Purificación por afinidad

Aplicación

Relación de Dilución	WB 1:500-1:2000,IHC 1:100-1:300,ICC/IF 1:50-1:200,ELISA 1:10000-1:20000
Peso Molecular	35kDa

Información del Antígeno

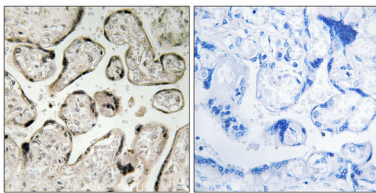
Nombre del Gen	GIMAP5 GIMAP5; IAN4L1; IAN5; IMAP3; GTPase IMAP family member 5; Immunity-associated
Nombres Alternativos	nucleotide 4-like 1 protein; Immunity-associated nucleotide 5 protein; IAN-5; hIAN5; Immunity-associated protein 3
ID del Gen	55340.0
ID SwissProt	Q96F15
Inmunógeno	El antisuero se produjo contra el péptido sintetizado derivado del GIMAP5 humano. Rango de AA: 231-280.

Antecedentes

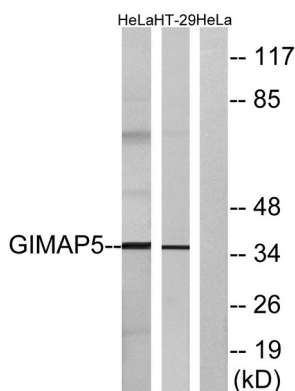
Este gen codifica una proteína perteneciente a la superfamilia de unión a GTP y a la subfamilia de nucleótidos inmunoasociados (IAN) de proteínas de unión a nucleótidos. En humanos, los genes de la subfamilia IAN se encuentran en un grupo en 7q36.1. Este gen codifica una proteína antiapoptótica que participa en la supervivencia de las células T. Los polimorfismos en este gen se asocian con el lupus eritematoso sistémico. Existe transcripción de lectura directa entre este gen y el gen vecino GIMAP1 (GTPasa, miembro 1 de la familia IMAP), situado aguas arriba. [Proporcionado por RefSeq, diciembre de 2010], Función: Necesario para la integridad mitocondrial y la supervivencia de las células T. Puede contribuir a la quiescencia de las células T. Similitud: Pertenece a la familia de proteínas de unión a GTP IAN. Especificidad tisular: Ampliamente expresado con altos niveles en ganglios linfáticos y bazo. Se encuentra una alta expresión en células T CD4+ y CD8+ y monocitos, con niveles muy bajos en linfocitos B. Altamente expresado en neoplasias derivadas de linfocitos B.

Área de Investigación

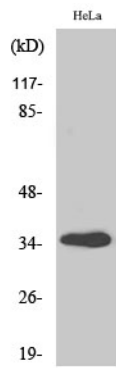
Datos de Imagen



Análisis inmunohistoquímico de tejido placentario humano incluido en parafina, utilizando el anticuerpo GIMAP5. La imagen de la derecha muestra el péptido sintetizado.



Análisis de inmunotransferencia de lisados de células HeLa y HT-29, utilizando el anticuerpo GIMAP5. El carril derecho está bloqueado con el péptido sintetizado.



Análisis Western Blot de varias células utilizando el anticuerpo policlonal GIMAP5