

Nombre del Producto: Anticuerpo policlonal de conejo GIMAP4**Nº de Catálogo: APRab11443**

Solo para uso en investigación.

Resumen

Descripción	Anticuerpo policlonal de conejo
Huésped	Conejo
Aplicación	WB,IHC,ICC/IF,ELISA
Reactividad	Humano, Rata, Ratón
Conjugación	No conjugado
Modificación	Sin modificar
Isotipo	IgG
Clonalidad	Policlonal
Formato	Líquido
Concentración	1 mg/ml
Almacenamiento	Hacer alícuotas y almacenar a -20°C (válido por 12 meses). Evitar ciclos de congelación/descongelación.
Envío	Bolsas de hielo
Tampon	Líquido en PBS que contiene 50% de glicerol, 0,5% de proteína protectora y 0,02% de conservante de nuevo tipo N.
Purificación	Purificación por afinidad

Aplicación

Relación de Dilución	WB 1:500-1:2000,IHC 1:100-1:300,ICC/IF 1:50-1:200,ELISA 1:5000-1:10000
Peso Molecular	38kDa

Información del Antígeno

Nombre del Gen	GIMAP4
Nombres Alternativos	GIMAP4; IAN1; IMAP4; MSTP062; GTPase IMAP family member 4; Immunity-associated nucleotide 1 protein; IAN-1; hIAN1; Immunity-associated protein 4
ID del Gen	55303.0
ID SwissProt	Q9NUV9
Inmunógeno	El antisuero se produjo contra el péptido sintetizado derivado del GIMAP4 humano. Rango de AA: 131-180.

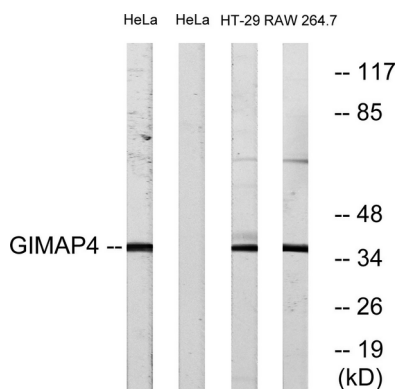
Antecedentes

Este gen codifica una proteína perteneciente a la superfamilia de unión a GTP y a la subfamilia de nucleótidos inmunoasociados (IAN) de proteínas de unión a nucleótidos. La proteína codificada por este gen puede estar regulada negativamente por la leucemia linfocítica aguda de células T 1 (TAL1). En humanos, los genes de la subfamilia IAN se encuentran en un grupo en 7q36.1. [proporcionado por RefSeq, jul. de 2008], función: Presenta actividad GTPasa intrínseca. Muestra una mayor afinidad por GDP que por GTP (aproximadamente 12 veces mayor), y la unión muestra un requerimiento absoluto de magnesio., similitud: Pertenece a la familia de proteínas de unión a GTP IAN., especificidad tisular: Altamente expresado en leucocitos de bazo y sangre periférica que contienen principalmente linfocitos T y B. Se expresa específicamente en linfocitos T y B en reposo y su expresión disminuye significativamente durante la activación de linfocitos B o T. Se expresa en niveles más bajos en el timo, ovario, colon e intestino delgado.

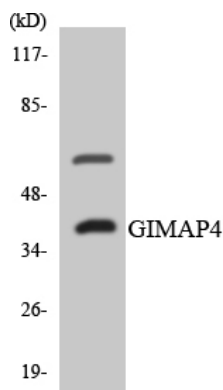
Área de Investigación

-

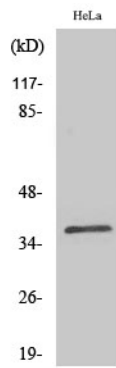
Datos de Imagen



Análisis de inmunotransferencia de lisados de células HeLa, HT-29 y RAW264.7, utilizando el anticuerpo GIMAP4. El carril derecho está bloqueado con el péptido sintetizado.



Análisis de transferencia Western de los lisados de células COLO205 utilizando el anticuerpo GIMAP4.



Análisis Western Blot de varias células utilizando el anticuerpo policlonal GIMAP4