

**Nombre del Producto:** Anticuerpo policlonal de conejo GIMAP2**Nº de Catálogo:** APRab11442

Solo para uso en investigación.

**Resumen**

<b>Descripción</b>	Anticuerpo policlonal de conejo
<b>Huésped</b>	Conejo
<b>Aplicación</b>	WB,ICC/IF,ELISA
<b>Reactividad</b>	Humano, Rata, Ratón
<b>Conjugación</b>	No conjugado
<b>Modificación</b>	Sin modificar
<b>Isotipo</b>	IgG
<b>Clonalidad</b>	Policlonal
<b>Formato</b>	Líquido
<b>Concentración</b>	1 mg/ml
<b>Almacenamiento</b>	Hacer alícuotas y almacenar a -20°C (válido por 12 meses). Evitar ciclos de congelación/descongelación.
<b>Envío</b>	Bolsas de hielo
<b>Tampon</b>	Líquido en PBS que contiene 50% de glicerol, 0,5% de proteína protectora y 0,02% de conservante de nuevo tipo N.
<b>Purificación</b>	Purificación por afinidad

**Aplicación**

<b>Relación de Dilución</b>	WB 1:500-1:2000,ICC/IF 1:200-1:1000,ELISA 1:10000-1:20000
<b>Peso Molecular</b>	38kDa

**Información del Antígeno**

<b>Nombre del Gen</b>	GIMAP2
<b>Nombres Alternativos</b>	GIMAP2; IMAP2; GTPase IMAP family member 2; Immunity-associated protein 2; hIMAP2
<b>ID del Gen</b>	26157.0
<b>ID SwissProt</b>	Q9UG22
<b>Inmunógeno</b>	El antisuero se elaboró contra el péptido sintetizado derivado del GIMAP2 humano. Rango de AA: 201-250.

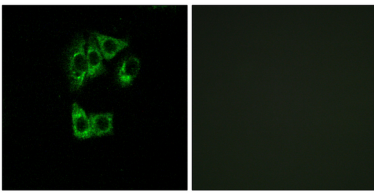
**Antecedentes**

Este gen codifica una proteína perteneciente a la superfamilia de unión a GTP y a la subfamilia de nucleótidos inmunoasociados (IAN). En humanos, los genes de la subfamilia IAN se encuentran en un grupo en 7q36.1. [Proporcionado por RefSeq, julio de 2008]. Similitud: Pertenece a la familia de proteínas de unión a GTP IAN.

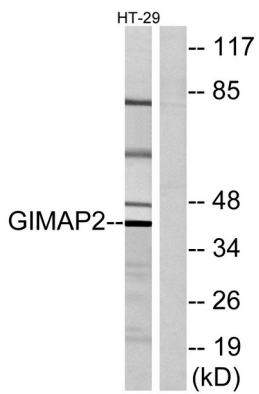
## Área de Investigación

-

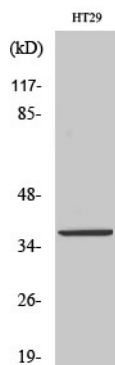
## Datos de Imagen



Análisis de inmunofluorescencia de células A549 con el anticuerpo GIMAP2. La imagen de la derecha muestra el péptido sintetizado.



Análisis de inmunotransferencia de lisados de células HT-29, utilizando el anticuerpo GIMAP2. El carril derecho está bloqueado con el péptido sintetizado.



Análisis Western Blot de varias células utilizando el anticuerpo policlonal GIMAP2