

**Nombre del Producto: Anticuerpo policlonal de conejo GIDRP88****Nº de Catálogo: APRab11440**

Solo para uso en investigación.

**Resumen**

<b>Descripción</b>	Anticuerpo policlonal de conejo
<b>Huésped</b>	Conejo
<b>Aplicación</b>	WB,IHC,ICC/IF,ELISA
<b>Reactividad</b>	Humano, Ratón, Mono
<b>Conjugación</b>	No conjugado
<b>Modificación</b>	Sin modificar
<b>Isotipo</b>	IgG
<b>Clonalidad</b>	Policlonal
<b>Formato</b>	Líquido
<b>Concentración</b>	1 mg/ml
<b>Almacenamiento</b>	Hacer alícuotas y almacenar a -20°C (válido por 12 meses). Evitar ciclos de congelación/descongelación.
<b>Envío</b>	Bolsas de hielo
<b>Tampon</b>	Líquido en PBS que contiene 50% de glicerol, 0,5% de proteína protectora y 0,02% de conservante de nuevo tipo N.
<b>Purificación</b>	Purificación por afinidad

**Aplicación**

<b>Relación de Dilución</b>	WB 1:500-1:2000,IHC 1:100-1:300,ICC/IF 1:50-1:200,ELISA 1:20000-1:40000
<b>Peso Molecular</b>	88kDa

**Información del Antígeno**

<b>Nombre del Gen</b>	R3HCC1L R3HCC1L; C10orf28; GIDRP88; R3H and coiled-coil domain-containing protein 1-like;
<b>Nombres Alternativos</b>	Growth inhibition and differentiation-related protein 88; Putative mitochondrial space protein 32.1
<b>ID del Gen</b>	27291.0
<b>ID SwissProt</b>	Q7Z5L2
<b>Inmunógeno</b>	El antisuero se produjo contra el péptido sintetizado derivado de GIDRP88 humano. Rango de AA: 721-770.

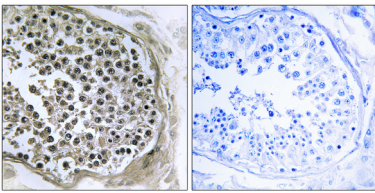
## Antecedentes

especificidad tisular:Expresada en la placenta.,especificidad tisular:Expresada en la placenta.,

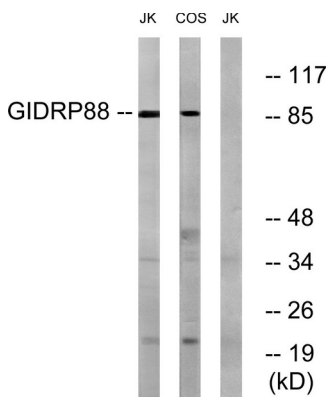
## Área de Investigación

-

## Datos de Imagen



Análisis inmunohistoquímico de tejido testicular humano incluido en parafina, utilizando el anticuerpo GIDRP88. La imagen de la derecha muestra el péptido sintetizado.



Análisis de Western blot de lisados de células Jurkat y COS, utilizando el anticuerpo GIDRP88. El carril derecho está bloqueado con el péptido sintetizado.