

Nombre del Producto: Anticuerpo policlonal de conejo GHRH-R**Nº de Catálogo: APRab11439**

Solo para uso en investigación.

Resumen

Descripción	Anticuerpo policlonal de conejo
Huésped	Conejo
Aplicación	WB,ICC/IF,ELISA
Reactividad	Humano, Ratón, Rata
Conjugación	No conjugado
Modificación	Sin modificar
Isotipo	IgG
Clonalidad	Policlonal
Formato	Líquido
Concentración	1 mg/ml
Almacenamiento	Hacer alícuotas y almacenar a -20°C (válido por 12 meses). Evitar ciclos de congelación/descongelación.
Envío	Bolsas de hielo
Tampon	Líquido en PBS que contiene 50% de glicerol, 0,5% de proteína protectora y 0,02% de conservante de nuevo tipo N.
Purificación	Purificación por afinidad

Aplicación

Relación de Dilución	WB 1:500-1:2000,ICC/IF 1:200-1:1000,ELISA 1:10000-1:20000
Peso Molecular	47kDa

Información del Antígeno

Nombre del Gen	GHRHR
Nombres Alternativos	GHRHR; Growth hormone-releasing hormone receptor; GHRH receptor; Growth hormone-releasing factor receptor; GRF receptor; GRFR
ID del Gen	2692.0
ID SwissProt	Q02643
Inmunógeno	El antisuero se elaboró contra el péptido sintetizado derivado del GHRHR humano. Rango de AA: 351-400.

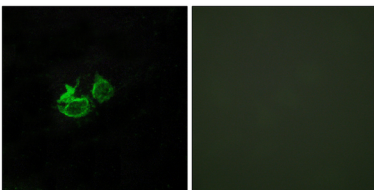
Antecedentes

Este gen codifica un receptor para la hormona liberadora de la hormona del crecimiento. La unión de esta hormona al receptor induce la síntesis y liberación de la hormona del crecimiento. Mutaciones en este gen se han asociado con la deficiencia aislada de la hormona del crecimiento (IGHD), también conocida como enanismo de Sindh, un trastorno caracterizado por baja estatura. [Proporcionado por RefSeq, junio de 2010] Enfermedad: Los defectos en GHRHR son causa de la deficiencia aislada de la hormona del crecimiento tipo IB (IGHD IB) [MIM:262400]; también conocida como enanismo hipofisario I. La IGHD IB es una deficiencia autosómica recesiva de la GH que causa baja estatura. Función: Receptor de GRF, acoplado a proteínas G que activan la adenilil ciclasa. Estimula el crecimiento de células somatotropas, la transcripción génica de la hormona del crecimiento y la secreción de la hormona del crecimiento. Similitud: Pertenece a la familia de receptores acoplados a proteína G tipo 2. Especificidad tisular: Hipófisis.

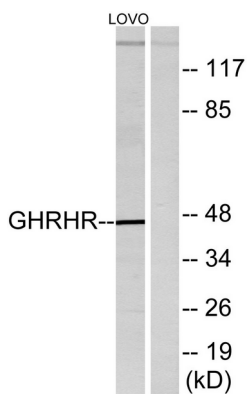
Área de Investigación

Interacción ligando-receptor neuroactivo;

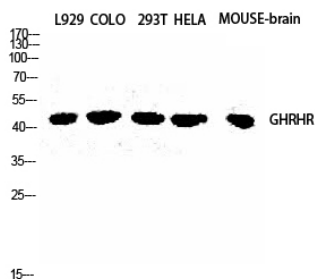
Datos de Imagen



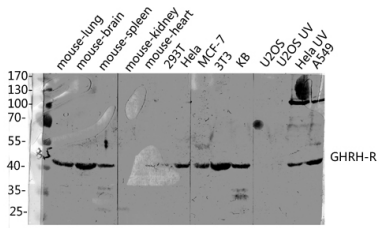
Análisis de inmunofluorescencia de células HUVEC con anticuerpo GHRHR. La imagen de la derecha muestra el péptido sintetizado.



Análisis de inmunotransferencia de lisados de células LOVO con el anticuerpo GHRHR. El carril derecho está bloqueado con el péptido sintetizado.



Análisis Western Blot de células cerebrales de ratón L929 COLO 293T HELA utilizando el anticuerpo policlonal GHRH-R diluido a 1:2000



Análisis de Western blot de diversas lisis con anticuerpo policlonal GHRH-R diluido a 1:2000. El anticuerpo secundario se diluyó a 1:20000.