

Nombre del Producto: Anticuerpo policlonal de conejo GHITM**Nº de Catálogo: APRab11436**

Solo para uso en investigación.

Resumen

Descripción	Anticuerpo policlonal de conejo
Huésped	Conejo
Aplicación	WB,IHC,ICC/IF,ELISA
Reactividad	Humano, Rata, Ratón
Conjugación	No conjugado
Modificación	Sin modificar
Isotipo	IgG
Clonalidad	Policlonal
Formato	Líquido
Concentración	1 mg/ml
Almacenamiento	Hacer alícuotas y almacenar a -20°C (válido por 12 meses). Evitar ciclos de congelación/descongelación.
Envío	Bolsas de hielo
Tampon	Líquido en PBS que contiene 50% de glicerol, 0,5% de proteína protectora y 0,02% de conservante de nuevo tipo N.
Purificación	Purificación por afinidad

Aplicación

Relación de Dilución	WB 1:500-1:2000,IHC 1:100-1:300,ICC/IF 1:50-1:200,ELISA 1:5000-1:20000
Peso Molecular	37kDa

Información del Antígeno

Nombre del Gen	GHITM GHITM; DERP2; MICS1; TMBIM5; My021; Growth hormone-inducible transmembrane
Nombres Alternativos	protein; Dermal papilla-derived protein 2; Mitochondrial morphology and cristae structure 1; MICS1; Transmembrane BAX inhibitor motif-containing protein 5
ID del Gen	27069.0
ID SwissProt	Q9H3K2
Inmunógeno	El antisuero se produjo contra el péptido sintetizado derivado del GHITM humano. Rango de AA: 31-80.

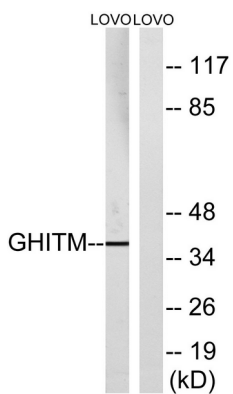
Antecedentes

similitud: Pertenece a la familia B11., similitud: Pertenece a la familia B11.,

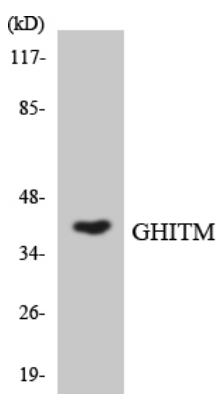
Área de Investigación

-

Datos de Imagen



Análisis de inmunotransferencia de lisados de células LOVO con el anticuerpo GHI™. El carril derecho está bloqueado con el péptido sintetizado.



Análisis de transferencia Western de los lisados de células HepG2 utilizando el anticuerpo GHITM.