

**Nombre del Producto: Anticuerpo policlonal de conejo GFRP****Nº de Catálogo: APRab11417**

Solo para uso en investigación.

**Resumen**

<b>Descripción</b>	Anticuerpo policlonal de conejo
<b>Huésped</b>	Conejo
<b>Aplicación</b>	IHC, ICC/IF, ELISA
<b>Reactividad</b>	Humano, Rata
<b>Conjugación</b>	No conjugado
<b>Modificación</b>	Sin modificar
<b>Isotipo</b>	IgG
<b>Clonalidad</b>	Policlonal
<b>Formato</b>	Líquido
<b>Concentración</b>	1 mg/ml
<b>Almacenamiento</b>	Hacer alícuotas y almacenar a -20°C (válido por 12 meses). Evitar ciclos de congelación/descongelación.
<b>Envío</b>	Bolsas de hielo
<b>Tampon</b>	Líquido en PBS que contiene 50% de glicerol, 0,5% de proteína protectora y 0,02% de conservante de nuevo tipo N.
<b>Purificación</b>	Purificación por afinidad

**Aplicación**

<b>Relación de Dilución</b>	IHC 1:100-1:300, ICC/IF 1:50-1:200, ELISA 1:5000-1:20000
<b>Peso Molecular</b>	-

**Información del Antígeno**

<b>Nombre del Gen</b>	GCHFR
<b>Nombres Alternativos</b>	GCHFR; GFRP; GTP cyclohydrolase 1 feedback regulatory protein; GFRP; GTP cyclohydrolase I feedback regulatory protein; p35
<b>ID del Gen</b>	2644.0
<b>ID SwissProt</b>	P30047
<b>Inmunógeno</b>	El antisuero se produjo contra el péptido sintetizado derivado del GCHFR humano. Rango de AA: 31-80.

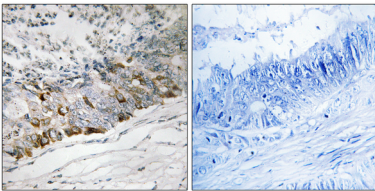
## Antecedentes

La proteína reguladora de la retroalimentación de la GTP ciclohidrolasa I se une a la tetrahidrobiopterina y media su inhibición. La proteína reguladora, GCHFR, consiste en un homodímero. Se postula que GCHFR podría participar en la regulación del metabolismo de la fenilalanina en el hígado y en la producción de neurotransmisores de aminas biógenas y óxido nítrico. [Proporcionado por RefSeq, julio de 2008] Función: Media la inhibición de la GTP ciclohidrolasa 1 por tetrahidrobiopterina. Esta inhibición es revertida por la L-fenilalanina. Similitud: Pertenece a la familia GFRP. Subunidad: Homopentámero. Forma un complejo con GCH1 donde un homodecámero de GCH1 se intercala entre dos homopentámeros de GFRP (por similitud). Interactúa con GCH1., especificidad tisular: En la epidermis, se expresa predominantemente en queratinocitos basales indiferenciados y en algunos pero no todos los melanocitos (a nivel de proteína).

## Área de Investigación

-

## Datos de Imagen



Análisis inmunohistoquímico de tejido de carcinoma de colon humano incluido en parafina, utilizando el anticuerpo GCHFR. La imagen de la derecha está bloqueada con el péptido sintetizado.