

Nombre del Producto: Anticuerpo policlonal de conejo GDI-2**Nº de Catálogo: APRab11391**

Solo para uso en investigación.

Resumen

Descripción	Anticuerpo policlonal de conejo
Huésped	Conejo
Aplicación	WB,IHC,ICC/IF,ELISA
Reactividad	Humano, Ratón, Rata
Conjugación	No conjugado
Modificación	Sin modificar
Isotipo	IgG
Clonalidad	Policlonal
Formato	Líquido
Concentración	1 mg/ml
Almacenamiento	Hacer alícuotas y almacenar a -20°C (válido por 12 meses). Evitar ciclos de congelación/descongelación.
Envío	Bolsas de hielo
Tampon	Líquido en PBS que contiene 50% de glicerol, 0,5% de proteína protectora y 0,02% de conservante de nuevo tipo N.
Purificación	Purificación por afinidad

Aplicación

Relación de Dilución	WB 1:500-1:2000,IHC 1:100-1:300,ICC/IF 1:50-1:200,ELISA 1:10000-1:20000
Peso Molecular	50kDa

Información del Antígeno

Nombre del Gen	GDI2
Nombres Alternativos	GDI2; RABGDIB; Rab GDP dissociation inhibitor beta; Rab GDI beta; Guanosine diphosphate dissociation inhibitor 2; GDI-2
ID del Gen	2665.0
ID SwissProt	P50395
Inmunógeno	Péptido sintetizado derivado de la región C-terminal del GDI-2 humano.

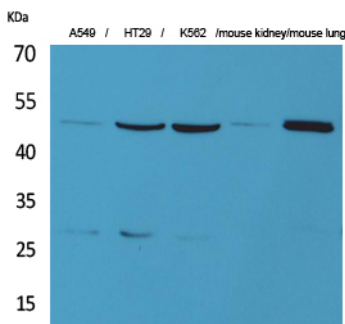
Antecedentes

Los inhibidores de la disociación de GDP son proteínas que regulan la reacción de intercambio GDP-GTP de los miembros de la familia rab, pequeñas proteínas de unión a GTP de la superfamilia ras, que participan en el tráfico vesicular de moléculas entre orgánulos celulares. Los GDI ralentizan la velocidad de disociación del GDP de las proteínas rab y lo liberan de las rab unidas a la membrana. El GDI2 se expresa de forma ubicua. El gen GDI2 contiene numerosos elementos repetitivos, lo que indica su propensión a reordenamientos por inversión/delección. El empalme alternativo produce múltiples variantes de transcripción que codifican isoformas distintas. [Proporcionado por RefSeq, julio de 2008] Función: Regula la reacción de intercambio GDP/GTP de la mayoría de las proteínas Rab inhibiendo la disociación del GDP de ellas y la posterior unión del GTP a ellas. Similitud: Pertenece a la familia GDI de Rab. Especificidad tisular: Ubicuo.

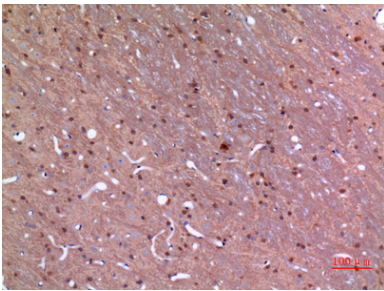
Área de Investigación

-

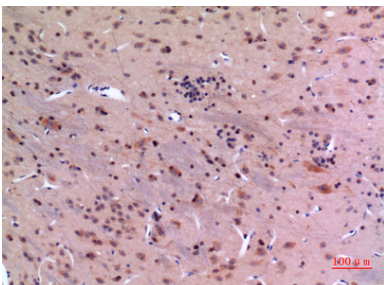
Datos de Imagen



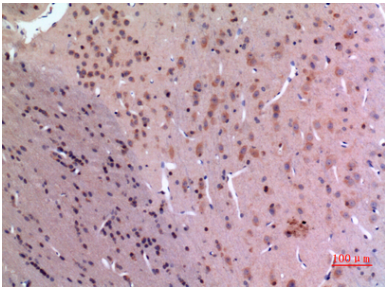
Análisis Western Blot de células A549, HT29, K562, de riñón de ratón y de pulmón de ratón utilizando el anticuerpo policlonal GDI-2. El anticuerpo secundario se diluyó a 1:20000.



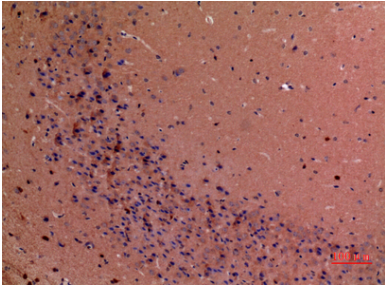
Análisis inmunohistoquímico de cerebro de rata incluido en parafina, el anticuerpo se diluyó a 1:100



Análisis inmunohistoquímico de cerebro de rata incluido en parafina, el anticuerpo se diluyó a 1:100



Análisis inmunohistoquímico de cerebro de rata incluido en parafina, el anticuerpo se diluyó a 1:100



Análisis inmunohistoquímico de cerebro de ratón incluido en parafina, el anticuerpo se diluyó a 1:100