

Nombre del Producto: Anticuerpo policlonal de conejo GDF-8**Nº de Catálogo: APRab11388**

Solo para uso en investigación.

Resumen

Descripción	Anticuerpo policlonal de conejo
Huésped	Conejo
Aplicación	WB,IHC,ICC/IF,ELISA
Reactividad	Humano, Ratón
Conjugación	No conjugado
Modificación	Sin modificar
Isotipo	IgG
Clonalidad	Policlonal
Formato	Líquido
Concentración	1 mg/ml
Almacenamiento	Hacer alícuotas y almacenar a -20°C (válido por 12 meses). Evitar ciclos de congelación/descongelación.
Envío	Bolsas de hielo
Tampon	Líquido en PBS que contiene 50% de glicerol, 0,5% de proteína protectora y 0,02% de conservante de nuevo tipo N.
Purificación	Purificación por afinidad

Aplicación

Relación de Dilución	WB 1:500-1:2000,IHC 1:100-1:300,ICC/IF 1:50-1:200,ELISA 1:5000-1:20000
Peso Molecular	-

Información del Antígeno

Nombre del Gen	MSTN
Nombres Alternativos	MSTN; GDF8; Growth/differentiation factor 8; GDF-8; Myostatin
ID del Gen	2660.0
ID SwissProt	O14793
Inmunógeno	El antisuero se produjo contra el péptido sintetizado derivado del GDF-8 humano. Rango de AA: 38-87

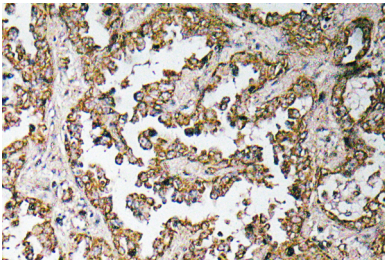
Antecedentes

Miostatina (MSTN) Homo sapiens. Este gen codifica un ligando secretado de la superfamilia de proteínas TGF-beta (factor de crecimiento transformante beta). Los ligandos de esta familia se unen a diversos receptores de TGF-beta, lo que induce el reclutamiento y la activación de factores de transcripción de la familia SMAD que regulan la expresión génica. La preproteína codificada se procesa proteolíticamente para generar cada subunidad del homodímero con enlaces disulfuro. Esta proteína regula negativamente la proliferación y diferenciación de las células del músculo esquelético. Las mutaciones en este gen se asocian con un aumento de la masa muscular esquelética en humanos y otros mamíferos. [Proporcionado por RefSeq, jul. de 2016], función: Actúa específicamente como regulador negativo del crecimiento del músculo esquelético., información en línea: Entrada de miostatina, similitud: Pertenece a la familia TGF-beta., subunidad: Homodímero; con enlaces disulfuro (por similitud). Interactúa con WFIKKN2, lo que provoca la inhibición de su actividad.

Área de Investigación

-

Datos de Imagen



Análisis inmunohistoquímico del anticuerpo GDF-8 en tejido de carcinoma pulmonar humano incluido en parafina.