

Nombre del Producto: Anticuerpo policlonal de conejo GDF-7**Nº de Catálogo: APRab11387**

Solo para uso en investigación.

Resumen

Descripción	Anticuerpo policlonal de conejo
Huésped	Conejo
Aplicación	WB,IHC,ICC/IF,ELISA
Reactividad	Humano, Ratón, Rata
Conjugación	No conjugado
Modificación	Sin modificar
Isotipo	IgG
Clonalidad	Policlonal
Formato	Líquido
Concentración	1 mg/ml
Almacenamiento	Hacer alícuotas y almacenar a -20°C (válido por 12 meses). Evitar ciclos de congelación/descongelación.
Envío	Bolsas de hielo
Tampon	Líquido en PBS que contiene 50% de glicerol, 0,5% de proteína protectora y 0,02% de conservante de nuevo tipo N.
Purificación	Purificación por afinidad

Aplicación

Relación de Dilución	WB 1:500-1:2000,IHC 1:100-1:300,ICC/IF 1:50-1:200,ELISA 1:5000-1:20000
Peso Molecular	47kDa

Información del Antígeno

Nombre del Gen	GDF7
Nombres Alternativos	GDF7; Growth/differentiation factor 7; GDF-7
ID del Gen	151449.0
ID SwissProt	Q7Z4P5
Inmunógeno	El antisuero se produjo contra el péptido sintetizado derivado de la región interna del GDF7 humano. Rango de AA: 321-370.

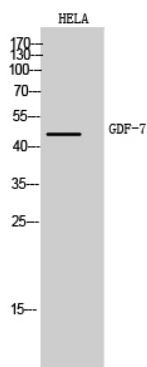
Antecedentes

Este gen codifica un ligando secretado de la superfamilia de proteínas TGF-beta (factor de crecimiento transformante beta). Los ligandos de esta familia se unen a diversos receptores de TGF-beta, lo que induce el reclutamiento y la activación de factores de transcripción de la familia SMAD que regulan la expresión génica. La preproteína codificada se procesa proteolíticamente para generar cada subunidad del homodímero con enlaces disulfuro. Esta proteína podría participar en la diferenciación de las células tendinosas y las interneuronas de la médula espinal. Una mutación en este gen podría estar asociada a un mayor riesgo de esófago de Barrett y adenocarcinoma esofágico. [Proporcionado por RefSeq, septiembre de 2016], Función: Puede desempeñar un papel activo en el área motora del neocórtex de los primates. Similitud: Pertenece a la familia TGF-beta. Subunidad: Homodímero; con enlaces disulfuro.

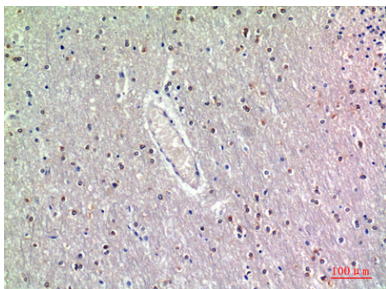
Área de Investigación

TGF-beta;

Datos de Imagen



Análisis de Western blot de células Hela con anticuerpo policlonal GDF-7. El anticuerpo se diluyó a 1:1000. El anticuerpo secundario se diluyó a 1:20000.



Análisis inmunohistoquímico de cerebro humano incluido en parafina, el anticuerpo se diluyó a 1:200