

Nombre del Producto: Anticuerpo policlonal de conejo GDF-15**Nº de Catálogo: APRab11382**

Solo para uso en investigación.

Resumen

Descripción	Anticuerpo policlonal de conejo
Huésped	Conejo
Aplicación	WB,ELISA
Reactividad	Humano, Rata, Ratón
Conjugación	No conjugado
Modificación	Sin modificar
Isotipo	IgG
Clonalidad	Policlonal
Formato	Líquido
Concentración	1 mg/ml
Almacenamiento	Hacer alícuotas y almacenar a -20°C (válido por 12 meses). Evitar ciclos de congelación/descongelación.
Envío	Bolsas de hielo
Tampon	Líquido en PBS que contiene 50% de glicerol, 0,5% de proteína protectora y 0,02% de conservante de nuevo tipo N.
Purificación	Purificación por afinidad

Aplicación

Relación de Dilución	WB 1:500-1:2000,ELISA 1:20000-1:40000
Peso Molecular	37kDa

Información del Antígeno

Nombre del Gen	GDF15 GDF15; MIC1; PDF; PLAB; PTGFB; Growth/differentiation factor 15; GDF-15; Macrophage
Nombres Alternativos	inhibitory cytokine 1; MIC-1; NSAID-activated gene 1 protein; NAG-1; NSAID-regulated gene 1 protein; NRG-1; Placental TGF-beta; Placental bone morphogenetic
ID del Gen	9518.0
ID SwissProt	Q99988
Inmunógeno	El antisuero se produjo contra el péptido sintetizado derivado del GDF15 humano. Rango de AA: 31-80.

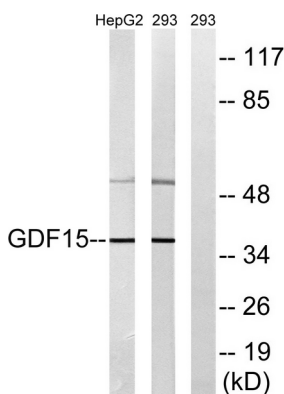
Antecedentes

factor de diferenciación de crecimiento 15 (GDF15) Homo sapiens Este gen codifica un ligando secretado de la superfamilia de proteínas TGF-beta (factor de crecimiento transformante-beta). Los ligandos de esta familia se unen a varios receptores TGF-beta, lo que lleva al reclutamiento y activación de factores de transcripción de la familia SMAD que regulan la expresión génica. La preproteína codificada se procesa proteolíticamente para generar cada subunidad del homodímero unido por disulfuro. La proteína se expresa en una amplia gama de tipos de células, actúa como una citocina pleiotrópica y está involucrada en el programa de respuesta al estrés de las células después de una lesión celular. El aumento de los niveles de proteína se asocia con estados patológicos como hipoxia tisular, inflamación, lesión aguda y estrés oxidativo. [proporcionado por RefSeq, agosto de 2016], similitud: pertenece a la familia TGF-beta., subunidad: homodímero; disulfuro unido., especificidad tisular:altamente expresado en la placenta, con niveles más bajos en próstata y colon y cierta expresión en riñón.

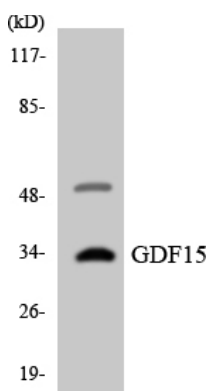
Área de Investigación

Biología celular

Datos de Imagen



Análisis de inmunotransferencia de lisados de células 293 y HepG2, utilizando el anticuerpo GDF15. El carril derecho está bloqueado con el péptido sintetizado.



Análisis de transferencia Western de los lisados de células HT-29 utilizando el anticuerpo GDF15.



Análisis Western Blot de varias células utilizando el anticuerpo policlonal GDF-15 diluido a 1:1000