

Nombre del Producto: Anticuerpo policlonal de conejo GCS- β -1**Nº de Catálogo: APRab11375**

Solo para uso en investigación.

Resumen

Descripción	Anticuerpo policlonal de conejo
Huésped	Conejo
Aplicación	WB,IHC,ICC/IF,ELISA
Reactividad	Humano, Ratón, Rata
Conjugación	No conjugado
Modificación	Sin modificar
Isotipo	IgG
Clonalidad	Policlonal
Formato	Líquido
Concentración	1 mg/ml
Almacenamiento	Hacer alícuotas y almacenar a -20°C (válido por 12 meses). Evitar ciclos de congelación/descongelación.
Envío	Bolsas de hielo
Tampon	Líquido en PBS que contiene 50% de glicerol, 0,5% de proteína protectora y 0,02% de conservante de nuevo tipo N.
Purificación	Purificación por afinidad

Aplicación

Relación de Dilución	WB 1:500-1:2000,IHC 1:100-1:300,ICC/IF 1:50-1:200,ELISA 1:5000-1:10000
Peso Molecular	70kDa

Información del Antígeno

Nombre del Gen	GUCY1B3 GUCY1B3; GUC1B3; GUCSB3; GUCY1B1; Guanylate cyclase soluble subunit beta-1; GCS-
Nombres Alternativos	beta-1; Guanylate cyclase soluble subunit beta-3; GCS-beta-3; Soluble guanylate cyclase small subunit
ID del Gen	2983.0
ID SwissProt	Q02153
Inmunógeno	El antisuero se elaboró contra el péptido sintetizado derivado de la guanilato ciclasa beta humana. Rango de AA: 10-59.

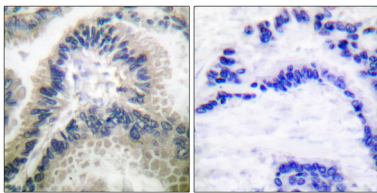
Antecedentes

Este gen codifica la subunidad beta de la guanilato ciclasa soluble (sGC), que cataliza la conversión de GTP (guanosín trifosfato) a cGMP (guanosín monofosfato cíclico). La proteína codificada contiene un dominio HNOX, que actúa como receptor para ligandos como el óxido nítrico, el oxígeno y los fármacos nitrovasodilatadores. El empalme alternativo da lugar a múltiples variantes de transcripción. [proporcionado por RefSeq, mayo de 2014], actividad catalítica: $GTP = 3',5'\text{-GMP cíclico} + \text{difosfato}$., cofactor: se une a 1 o 2 grupos hemo por heterodímero., regulación enzimática: se activa por óxido nítrico en presencia de iones de magnesio o manganeso., varios: hay dos tipos de guanilato ciclasas: formas solubles y formas de receptor asociado a la membrana., similitud: pertenece a la familia de la adenilil ciclasa clase 4/guanilil ciclasa., similitud: contiene 1 dominio de guanilato ciclasa., subunidad: heterodímero de una cadena alfa y una cadena beta.

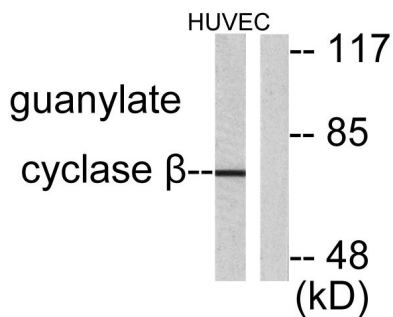
Área de Investigación

Metabolismo de las purinas; Contracción del músculo liso vascular; Unión en hendidura; Depresión a largo plazo;

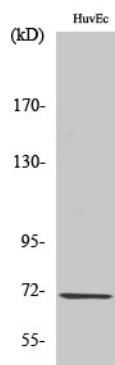
Datos de Imagen



Análisis inmunohistoquímico de tejido de carcinoma pulmonar humano incluido en parafina, utilizando el anticuerpo anti-guanilato ciclasa beta. La imagen de la derecha muestra el péptido sintetizado.



Análisis de inmunotransferencia de lisados de células HUVEC, utilizando el anticuerpo anti-guanilato ciclasa beta. El carril derecho está bloqueado con el péptido sintetizado.



Análisis Western Blot de varias células utilizando el anticuerpo policlonal GCS- β -1