

**Nombre del Producto: Anticuerpo policlonal de conejo GCS- $\alpha$ -1****Nº de Catálogo: APRab11374**

Solo para uso en investigación.

**Resumen**

<b>Descripción</b>	Anticuerpo policlonal de conejo
<b>Huésped</b>	Conejo
<b>Aplicación</b>	WB,IHC,ICC/IF,ELISA
<b>Reactividad</b>	Humano, Ratón, Rata
<b>Conjugación</b>	No conjugado
<b>Modificación</b>	Sin modificar
<b>Isotipo</b>	IgG
<b>Clonalidad</b>	Policlonal
<b>Formato</b>	Líquido
<b>Concentración</b>	1 mg/ml
<b>Almacenamiento</b>	Hacer alícuotas y almacenar a -20°C (válido por 12 meses). Evitar ciclos de congelación/descongelación.
<b>Envío</b>	Bolsas de hielo
<b>Tampon</b>	Líquido en PBS que contiene 50% de glicerol, 0,5% de proteína protectora y 0,02% de conservante de nuevo tipo N.
<b>Purificación</b>	Purificación por afinidad

**Aplicación**

<b>Relación de Dilución</b>	WB 1:500-1:2000,IHC 1:100-1:300,ICC/IF 1:50-1:200,ELISA 1:20000-1:40000
<b>Peso Molecular</b>	77kDa

**Información del Antígeno**

<b>Nombre del Gen</b>	GUCY1A3
<b>Nombres Alternativos</b>	GUCY1A3; GUC1A3; GUCSA3; GUCY1A1; Guanylate cyclase soluble subunit alpha-3; GCS-alpha-3; GCS-alpha-1; Soluble guanylate cyclase large subunit
<b>ID del Gen</b>	2982.0
<b>ID SwissProt</b>	Q02108
<b>Inmunógeno</b>	El antisuero se produjo contra el péptido sintetizado derivado de GCS-alfa-1 humano. Rango de AA: 374-423.

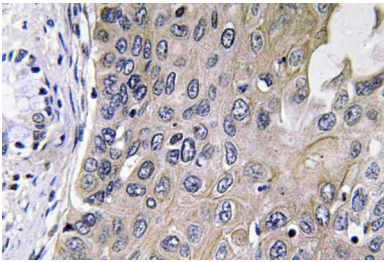
## Antecedentes

Las guanilato ciclasas solubles son proteínas heterodímeras que catalizan la conversión de GTP en GMP 3',5'-cíclico y pirofosfato. La proteína codificada por este gen es una subunidad alfa de este complejo e interactúa con una subunidad beta para formar la enzima guanilato ciclasa, que se activa con óxido nítrico. Se han encontrado varias variantes de transcripción que codifican algunas isoformas diferentes para este gen. [proporcionado por RefSeq, enero de 2012], actividad catalítica:  $\text{GTP} = 3',5'\text{-GMP cíclico} + \text{difosfato}$ ., regulación enzimática: activada por óxido nítrico en presencia de iones de magnesio o manganeso., varios: hay dos tipos de guanilato ciclasas: formas solubles y formas de receptor asociado a la membrana., similitud: pertenece a la familia de la adenilil ciclasa clase 4/guanilil ciclasa., similitud: contiene 1 dominio de guanilato ciclasa., subunidad: heterodímero de una cadena alfa y una cadena beta.

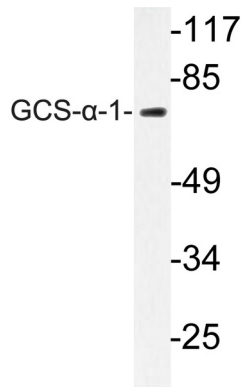
## Área de Investigación

Metabolismo de las purinas; Contracción del músculo liso vascular; Unión en hendidura; Depresión a largo plazo;

## Datos de Imagen



Análisis inmunohistoquímico del anticuerpo GCS- $\alpha$ -1 en tejido de carcinoma pulmonar humano incluido en parafina.



Análisis de transferencia Western del lisado de células A549, utilizando el anticuerpo GCS- $\alpha$ -1.



Análisis Western Blot de varias células utilizando el anticuerpo policlonal GCS- $\alpha$ -1

