

Nombre del Producto: Anticuerpo policlonal de conejo GCSm-γ**Nº de Catálogo: APRab11373**

Solo para uso en investigación.

Resumen

Descripción	Anticuerpo policlonal de conejo
Huésped	Conejo
Aplicación	WB,IHC,ICC/IF,ELISA
Reactividad	Humano, Ratón, Rata, Mono
Conjugación	No conjugado
Modificación	Sin modificar
Isotipo	IgG
Clonalidad	Policlonal
Formato	Líquido
Concentración	1 mg/ml
Almacenamiento	Hacer alícuotas y almacenar a -20°C (válido por 12 meses). Evitar ciclos de congelación/descongelación.
Envío	Bolsas de hielo
Tampon	Líquido en PBS que contiene 50% de glicerol, 0,5% de proteína protectora y 0,02% de conservante de nuevo tipo N.
Purificación	Purificación por afinidad

Aplicación

Relación de Dilución	WB 1:500-1:2000,IHC 1:100-1:300,ICC/IF 1:50-1:200,ELISA 1:5000-1:20000
Peso Molecular	31kDa

Información del Antígeno

Nombre del Gen	GCLM GCLM; GLCLR; Glutamate--cysteine ligase regulatory subunit; GCS light chain; Gamma-
Nombres Alternativos	ECS regulatory subunit; Gamma-glutamylcysteine synthetase regulatory subunit; Glutamate--cysteine ligase modifier subunit
ID del Gen	2730.0
ID SwissProt	P48507
Inmunógeno	El antisuero se produjo contra el péptido sintetizado derivado de GCSm-gamma humano. Rango de AA: 42-91.

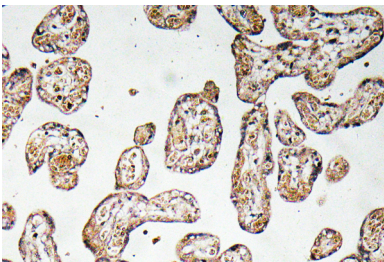
Antecedentes

La glutamato-cisteína ligasa, también conocida como gamma-glutamilcisteína sintetasa, es la primera enzima limitante de la síntesis de glutatión. Esta enzima consta de dos subunidades: una subunidad catalítica pesada y una subunidad reguladora ligera. La deficiencia de gamma-glutamilcisteína sintetasa se ha relacionado con algunas formas de anemia hemolítica. El empalme alternativo produce múltiples variantes de transcripción que codifican diferentes isoformas. [Proporcionado por RefSeq, abril de 2015], vía: Metabolismo del azufre; biosíntesis del glutatión; glutatión a partir de L-cisteína y L-glutamato: paso 1/2., similitud: Pertenece a la familia de las aldo/ceto reductasas. Subfamilia de la cadena ligera de la glutamato-cisteína ligasa., subunidad: Heterodímero de una cadena pesada catalítica y una cadena ligera reguladora., especificidad tisular: En todos los tejidos examinados. Los niveles más altos se encuentran en el músculo esquelético.

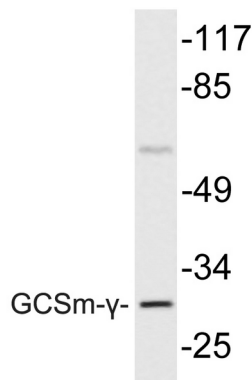
Área de Investigación

Metabolismo del glutatión;

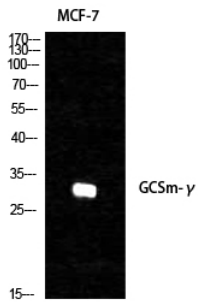
Datos de Imagen



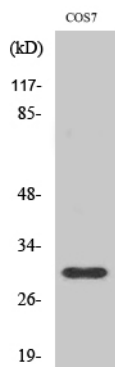
Análisis inmunohistoquímico del anticuerpo GCSm- γ en tejido de carcinoma de próstata humano incluido en parafina.



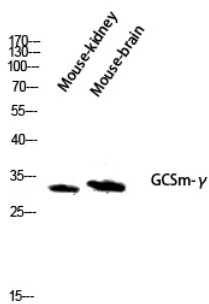
Análisis de transferencia Western del lisado de células COS7, utilizando el anticuerpo GCSm- γ .



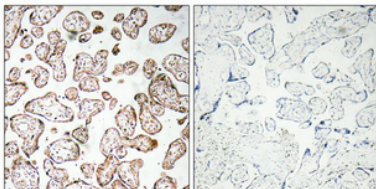
Análisis Western Blot de varias células utilizando el anticuerpo policlonal GCSm- γ diluido a 1:1000



Análisis Western Blot de células COS7 utilizando el anticuerpo policlonal GCSm- γ diluido a 1:1000



Análisis de Western blot de la lisis de riñón y cerebro de ratón mediante el anticuerpo GCSm- γ . El anticuerpo se diluyó a 1:1000.



Análisis inmunohistoquímico de placenta humana incluida en parafina. El anticuerpo se diluyó a 1:100 (4°C, durante la noche). Se utilizó Tris-EDTA a alta presión y temperatura, pH 8,0, para la recuperación del antígeno. El control negativo (derecha) obtenido del anticuerpo fue preabsorbido por el péptido inmunógeno.