

**Nombre del Producto: Anticuerpo policlonal de conejo GCP4****Nº de Catálogo: APRab11366**

Solo para uso en investigación.

**Resumen**

<b>Descripción</b>	Anticuerpo policlonal de conejo
<b>Huésped</b>	Conejo
<b>Aplicación</b>	WB,IHC,ICC/IF,ELISA
<b>Reactividad</b>	Humano, Ratón
<b>Conjugación</b>	No conjugado
<b>Modificación</b>	Sin modificar
<b>Isotipo</b>	IgG
<b>Clonalidad</b>	Policlonal
<b>Formato</b>	Líquido
<b>Concentración</b>	1 mg/ml
<b>Almacenamiento</b>	Hacer alícuotas y almacenar a -20°C (válido por 12 meses). Evitar ciclos de congelación/descongelación.
<b>Envío</b>	Bolsas de hielo
<b>Tampon</b>	Líquido en PBS que contiene 50% de glicerol, 0,5% de proteína protectora y 0,02% de conservante de nuevo tipo N.
<b>Purificación</b>	Purificación por afinidad

**Aplicación**

<b>Relación de Dilución</b>	WB 1:500-1:2000,IHC 1:100-1:300,ICC/IF 1:50-1:200,ELISA 1:5000-1:20000
<b>Peso Molecular</b>	76kDa

**Información del Antígeno**

<b>Nombre del Gen</b>	TUBGCP4
<b>Nombres Alternativos</b>	TUBGCP4; 76P; GCP4; Gamma-tubulin complex component 4; GCP-4; hGCP4; Gamma-ring complex protein 76 kDa; h76p; hGrip76
<b>ID del Gen</b>	27229.0
<b>ID SwissProt</b>	Q9UGJ1
<b>Inmunógeno</b>	El antisuero se produjo contra el péptido sintetizado derivado de TUBGCP4 humano. Rango de AA: 191-240.

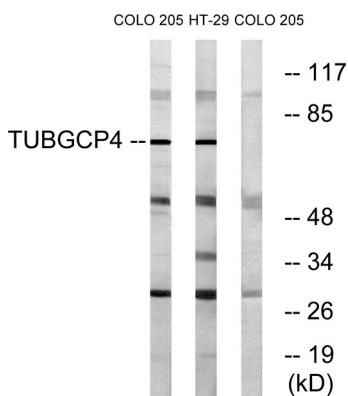
## Antecedentes

Este gen codifica un componente del complejo anular gamma-tubulina, necesario para la nucleación de los microtúbulos. En células de mamíferos, la proteína se localiza en los centrosomas en asociación con la gamma-tubulina. El análisis de la estructura cristalina reveló una estructura compuesta por cinco haces helicoidales dispuestos alrededor de núcleos hidrofóbicos conservados. Una superficie expuesta en el dominio C-terminal es esencial y suficiente para la unión directa a la gamma-tubulina. Las mutaciones en este gen que alteran la organización de los microtúbulos se asocian con microcefalia y coriorretinopatía. El empalme alternativo produce múltiples variantes de transcripción. [Proporcionado por RefSeq, mayo de 2015], Función: El complejo gamma-tubulina es necesario para la nucleación de los microtúbulos en el centrosoma. Similitud: Pertenece a la familia GCP. Subunidad: El complejo gamma-tubulina está compuesto por gamma-tubulina, GCP2, GCP3, GCP4, GCP5 y GCP6. Especificidad tisular: Se expresa de forma ubicua.

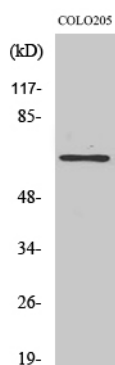
## Área de Investigación

-

## Datos de Imagen



Análisis de inmunotransferencia de lisados de células COLO y HT-29, utilizando el anticuerpo TUBGCP4. El carril derecho está bloqueado con el péptido sintetizado.



Análisis Western Blot de varias células utilizando el anticuerpo policlonal GCP4