

Nombre del Producto: Anticuerpo policlonal de conejo GCP3**Nº de Catálogo: APRab11365**

Solo para uso en investigación.

Resumen

Descripción	Anticuerpo policlonal de conejo
Huésped	Conejo
Aplicación	WB,IHC,ICC/IF,ELISA
Reactividad	Humano, Ratón
Conjugación	No conjugado
Modificación	Sin modificar
Isotipo	IgG
Clonalidad	Policlonal
Formato	Líquido
Concentración	1 mg/ml
Almacenamiento	Hacer alícuotas y almacenar a -20°C (válido por 12 meses). Evitar ciclos de congelación/descongelación.
Envío	Bolsas de hielo
Tampon	Líquido en PBS que contiene 50% de glicerol, 0,5% de proteína protectora y 0,02% de conservante de nuevo tipo N.
Purificación	Purificación por afinidad

Aplicación

Relación de Dilución	WB 1:500-1:2000,IHC 1:100-1:300,ICC/IF 1:50-1:200,ELISA 1:10000-1:20000
Peso Molecular	105kDa

Información del Antígeno

Nombre del Gen	TUBGCP3 TUBGCP3; GCP3; Gamma-tubulin complex component 3; GCP-3; hGCP3; Gamma-ring
Nombres Alternativos	complex protein 104 kDa; h104p; hGrip104; Spindle pole body protein Spc98 homolog; hSpc98
ID del Gen	10426.0
ID SwissProt	Q96CW5
Inmunógeno	El antisuero se produjo contra el péptido sintetizado derivado de TUBGCP3 humano. Rango de AA: 201-250.

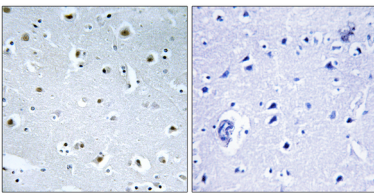
Antecedentes

productos alternativos: Puede que falte confirmación experimental para algunas isoformas, función: El complejo gamma-tubulina es necesario para la nucleación de microtúbulos en el centrosoma., similitud: Pertenece a la familia GCP., subunidad: El complejo gamma-tubulina está compuesto de gamma-tubulina, GCP2, GCP3, GCP4, GCP5 y GCP6., especificidad tisular: Se expresa de forma ubicua., productos alternativos: Puede que falte confirmación experimental para algunas isoformas, función: El complejo gamma-tubulina es necesario para la nucleación de microtúbulos en el centrosoma., similitud: Pertenece a la familia GCP., subunidad: El complejo gamma-tubulina está compuesto de gamma-tubulina, GCP2, GCP3, GCP4, GCP5 y GCP6., especificidad tisular: Se expresa de forma ubicua.

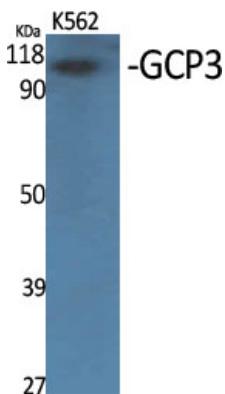
Área de Investigación

-

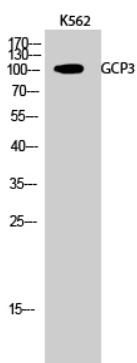
Datos de Imagen



Análisis inmunohistoquímico de tejido cerebral humano incluido en parafina, utilizando el anticuerpo TUBGCP3. La imagen de la derecha muestra el péptido sintetizado.



Análisis Western Blot de varias células utilizando el anticuerpo policlonal GCP3



Análisis Western Blot de células K562 utilizando el anticuerpo policlonal GCP3