

**Nombre del Producto: Anticuerpo policlonal de conejo GBP5****Nº de Catálogo: APRab11332**

Solo para uso en investigación.

**Resumen**

<b>Descripción</b>	Anticuerpo policlonal de conejo
<b>Huésped</b>	Conejo
<b>Aplicación</b>	WB,IHC,ICC/IF,ELISA
<b>Reactividad</b>	Humano, Rata, Ratón
<b>Conjugación</b>	No conjugado
<b>Modificación</b>	Sin modificar
<b>Isotipo</b>	IgG
<b>Clonalidad</b>	Policlonal
<b>Formato</b>	Líquido
<b>Concentración</b>	1 mg/ml
<b>Almacenamiento</b>	Hacer alícuotas y almacenar a -20°C (válido por 12 meses). Evitar ciclos de congelación/descongelación.
<b>Envío</b>	Bolsas de hielo
<b>Tampon</b>	Líquido en PBS que contiene 50% de glicerol, 0,5% de proteína protectora y 0,02% de conservante de nuevo tipo N.
<b>Purificación</b>	Purificación por afinidad

**Aplicación**

<b>Relación de Dilución</b>	WB 1:500-1:2000,IHC 1:100-1:300,ICC/IF 1:50-1:200,ELISA 1:10000-1:20000
<b>Peso Molecular</b>	66kDa

**Información del Antígeno**

<b>Nombre del Gen</b>	GBP5
<b>Nombres Alternativos</b>	GBP5; Guanylate-binding protein 5; GBP-TA antigen; GTP-binding protein 5; GBP-5; Guanine nucleotide-binding protein 5
<b>ID del Gen</b>	115362.0
<b>ID SwissProt</b>	Q96PP8
<b>Inmunógeno</b>	Péptido sintetizado derivado de la región interna del GBP5 humano.

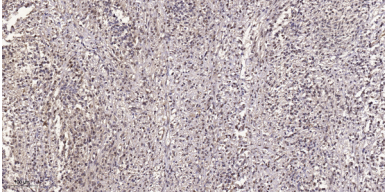
**Antecedentes**

similitud: Pertenece a la familia GBP., similitud: Pertenece a la familia GBP.,

## Área de Investigación

-

## Datos de Imagen



Análisis inmunohistoquímico de tejido de carcinoma de intestino delgado humano incluido en parafina. 1, El anticuerpo policlonal de conejo GBP5 se diluyó a 1:200 (4 °C durante la noche). 2, Se utilizó citrato de sodio pH 6,0 para la recuperación de antígenos (>98 °C, 20 min). 3, El anticuerpo secundario se diluyó a 1:200.