

**Nombre del Producto: Anticuerpo policlonal de conejo GBP3****Nº de Catálogo: APRab11330**

Solo para uso en investigación.

**Resumen**

<b>Descripción</b>	Anticuerpo policlonal de conejo
<b>Huésped</b>	Conejo
<b>Aplicación</b>	WB,IHC,ICC/IF,ELISA
<b>Reactividad</b>	Humano, Rata, Ratón
<b>Conjugación</b>	No conjugado
<b>Modificación</b>	Sin modificar
<b>Isotipo</b>	IgG
<b>Clonalidad</b>	Policlonal
<b>Formato</b>	Líquido
<b>Concentración</b>	1 mg/ml
<b>Almacenamiento</b>	Hacer alícuotas y almacenar a -20°C (válido por 12 meses). Evitar ciclos de congelación/descongelación.
<b>Envío</b>	Bolsas de hielo
<b>Tampon</b>	Líquido en PBS que contiene 50% de glicerol, 0,5% de proteína protectora y 0,02% de conservante de nuevo tipo N.
<b>Purificación</b>	Purificación por afinidad

**Aplicación**

<b>Relación de Dilución</b>	WB 1:500-1:2000,IHC 1:100-1:300,ICC/IF 1:50-1:200,ELISA 1:5000-1:20000
<b>Peso Molecular</b>	64kDa

**Información del Antígeno**

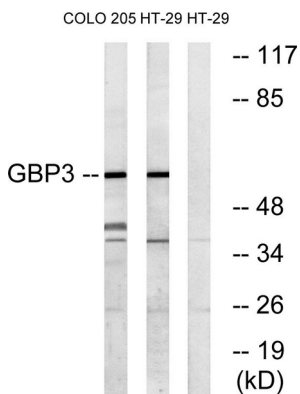
<b>Nombre del Gen</b>	GBP3
<b>Nombres Alternativos</b>	GBP3; Guanylate-binding protein 3; GTP-binding protein 3; GBP-3; Guanine nucleotide-binding protein 3
<b>ID del Gen</b>	2635.0
<b>ID SwissProt</b>	Q9H0R5
<b>Inmunógeno</b>	El antisuero se elaboró contra el péptido sintetizado derivado de la GBP3 humana. Rango de AA: 481-530.

## Antecedentes

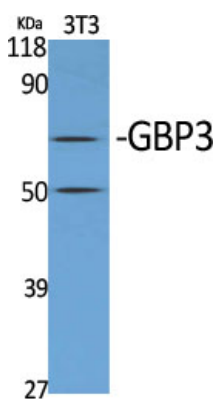
Este gen codifica un miembro de la familia de proteínas de unión a guanilato (GBP). Las GBP se unen específicamente a los nucleótidos de guanina (GMP, GDP y GTP) y contienen dos de los tres motivos de consenso presentes en las proteínas de unión a GTP típicas. La proteína codificada interactúa con un miembro de la familia de quinasas del centro germinal. Se han encontrado múltiples variantes de transcripción que codifican diferentes isoformas para este gen. [Proporcionado por RefSeq, enero de 2016], Función: Se une a GTP, GDP y GMP., Advertencia de secuencia: Secuencia contaminante. Posible secuencia poli-A., Advertencia de secuencia: Isoforma improbable. Sitios de empalme aberrantes., Similitud: Pertenece a la familia GBP.

## Área de Investigación

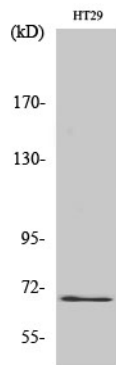
### Datos de Imagen



Análisis de inmunotransferencia de lisados de células HT-29 y COLO, utilizando el anticuerpo GBP3. El carril derecho está bloqueado con el péptido sintetizado.



Análisis Western Blot de varias células utilizando el anticuerpo policlonal GBP3



Análisis Western Blot de células COLO205 utilizando el anticuerpo policlonal GBP3