

Nombre del Producto: Anticuerpo policlonal de conejo GBP1**Nº de Catálogo: APRab11328**

Solo para uso en investigación.

Resumen

Descripción	Anticuerpo policlonal de conejo
Huésped	Conejo
Aplicación	WB,ICC/IF,ELISA
Reactividad	Humano, Rata, Ratón
Conjugación	No conjugado
Modificación	Sin modificar
Isotipo	IgG
Clonalidad	Policlonal
Formato	Líquido
Concentración	1 mg/ml
Almacenamiento	Hacer alícuotas y almacenar a -20°C (válido por 12 meses). Evitar ciclos de congelación/descongelación.
Envío	Bolsas de hielo
Tampon	Líquido en PBS que contiene 50% de glicerol, 0,5% de proteína protectora y 0,02% de conservante de nuevo tipo N.
Purificación	Purificación por afinidad

Aplicación

Relación de Dilución	WB 1:500-1:2000,ICC/IF 1:200-1:1000,ELISA 1:20000-1:40000
Peso Molecular	68kDa

Información del Antígeno

Nombre del Gen	GBP1
Nombres Alternativos	GBP1; Interferon-induced guanylate-binding protein 1; GTP-binding protein 1; GBP-1; HuGBP-1; Guanine nucleotide-binding protein 1
ID del Gen	2633.0
ID SwissProt	P32455
Inmunógeno	El antisuero se produjo contra el péptido sintetizado derivado de la GBP1 humana. Rango de AA: 71-120.

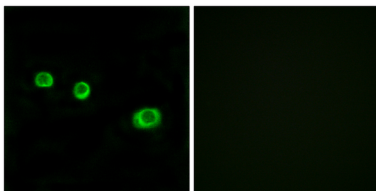
Antecedentes

La expresión de la proteína de unión a guanilato es inducida por interferón. Las proteínas de unión a guanilato se caracterizan por su capacidad para unirse específicamente a nucleótidos de guanina (GMP, GDP y GTP) y se distinguen de las proteínas de unión a GTP por la presencia de dos motivos de unión en lugar de tres. [Proporcionado por RefSeq, julio de 2008], Función: Se une a GTP, GDP y GMP. Inducción: Por interferón gamma durante la activación de macrófagos. Similitud: Pertenece a la familia GBP.

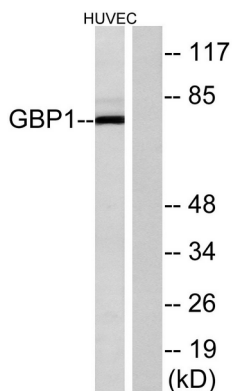
Área de Investigación

Inmunología

Datos de Imagen



Análisis de inmunofluorescencia de células MCF7 con el anticuerpo GBP1. La imagen de la derecha muestra el péptido sintetizado.



Análisis de inmunotransferencia de lisados de células HUVEC con el anticuerpo GBP1. El carril derecho está bloqueado con el péptido sintetizado.