
Nombre del Producto: Anticuerpo policlonal de conejo GASP-1**Nº de Catálogo: APRab11305**

Solo para uso en investigación.

Resumen

Descripción	Anticuerpo policlonal de conejo
Huésped	Conejo
Aplicación	IHC, ICC/IF, ELISA
Reactividad	Humano, Rata, Ratón
Conjugación	No conjugado
Modificación	Sin modificar
Isotipo	IgG
Clonalidad	Policlonal
Formato	Líquido
Concentración	1 mg/ml
Almacenamiento	Hacer alícuotas y almacenar a -20°C (válido por 12 meses). Evitar ciclos de congelación/descongelación.
Envío	Bolsas de hielo
Tampon	Líquido en PBS que contiene 50% de glicerol, 0,5% de proteína protectora y 0,02% de conservante de nuevo tipo N.
Purificación	Purificación por afinidad

Aplicación

Relación de Dilución	IHC 1:100-1:300, ICC/IF 1:200-1:1000, ELISA 1:5000-1:20000
Peso Molecular	-

Información del Antígeno

Nombre del Gen	GPRASP1
Nombres Alternativos	GPRASP1; GASP; KIAA0443; G-protein coupled receptor-associated sorting protein 1; GASP-1
ID del Gen	9737.0
ID SwissProt	Q5JY77
Inmunógeno	El antisuero se produjo contra el péptido sintetizado derivado de GASP1 humano. Rango de AA: 741-790.

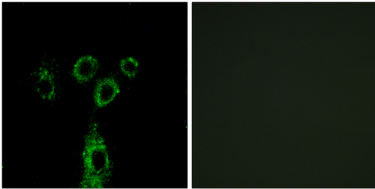
Antecedentes

Este gen codifica un miembro de la familia GPRASP (proteína de clasificación asociada al receptor acoplado a proteína G). La proteína puede modular la clasificación lisosomal y la regulación negativa funcional de diversos receptores acoplados a proteína G. Se dirige a los receptores para su degradación en los lisosomas. Los receptores que interactúan con esta proteína de clasificación incluyen el receptor de dopamina D2 (DRD2), el receptor opioide delta (OPRD1), el receptor adrenérgico beta-2 (ADRB2), el receptor de dopamina D4 (DRD4) y el receptor cannabinoide 1 (CB1R). Se han identificado múltiples variantes de transcripción con empalme alternativo que codifican la misma proteína. [proporcionado por RefSeq, mayo de 2010], función: Puede modular la clasificación lisosomal y la regulación negativa funcional de diversos receptores acoplados a proteína G. Dirige receptores para su degradación en los lisosomas. Similitud: Pertenece a la familia GPRASP. Subunidad: Interactúa con las colas citoplasmáticas de diversos receptores acoplados a proteína G, como el receptor de dopamina D2/DRD2 (por similitud), el receptor opioide delta/OPRD1, el receptor adrenérgico beta-2/ADRB2 y el receptor de dopamina D4/DRD4. Interactúa con PER1. Especificidad tisular: Se expresa en el cerebro, con menor expresión en el bulbo raquídeo, la médula espinal y la sustancia negra.

Área de Investigación

-

Datos de Imagen



Análisis de inmunofluorescencia de células A549 con el anticuerpo GASP1. La imagen de la derecha muestra el péptido sintetizado.