

Nombre del Producto: Anticuerpo policlonal de conejo Gasdermin C**Nº de Catálogo: APRab11304**

Solo para uso en investigación.

Resumen

Descripción	Anticuerpo policlonal de conejo
Huésped	Conejo
Aplicación	WB,ICC/IF,ELISA
Reactividad	Humano, Rata, Ratón
Conjugación	No conjugado
Modificación	Sin modificar
Isotipo	IgG
Clonalidad	Policlonal
Formato	Líquido
Concentración	1 mg/ml
Almacenamiento	Hacer alícuotas y almacenar a -20°C (válido por 12 meses). Evitar ciclos de congelación/descongelación.
Envío	Bolsas de hielo
Tampon	Líquido en PBS que contiene 50% de glicerol, 0,5% de proteína protectora y 0,02% de conservante de nuevo tipo N.
Purificación	Purificación por afinidad

Aplicación

Relación de Dilución	WB 1:500-1:2000,ICC/IF 1:100-1:300,ELISA 1:5000-1:20000
Peso Molecular	55kDa

Información del Antígeno

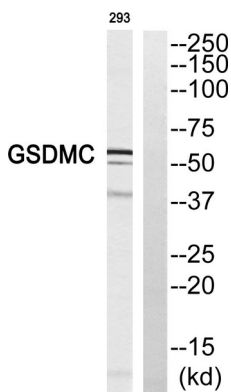
Nombre del Gen	GSDMC
Nombres Alternativos	GSDMC; MLZE; Gasdermin-C; Melanoma-derived leucine zipper-containing extranuclear factor
ID del Gen	56169.0
ID SwissProt	Q9BYG8
Inmunógeno	El antisuero se elaboró contra un péptido sintetizado derivado de GSDMC humano. Rango de AA: 109-158.

Antecedentes

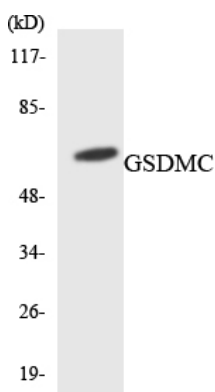
Precaución: A pesar de su nombre, no está claro si esta proteína contiene una cremallera de leucina funcional. Similitud: Pertenece a la familia de las gasderminas. Especificidad tisular: Se expresa principalmente en la tráquea y el bazo. Precaución: A pesar de su nombre, no está claro si esta proteína contiene una cremallera de leucina funcional. Similitud: Pertenece a la familia de las gasderminas. Especificidad tisular: Se expresa principalmente en la tráquea y el bazo.

Área de Investigación

Datos de Imagen



Análisis Western blot del anticuerpo GSDMC. El carril derecho está bloqueado por el péptido GSDMC.



Análisis de transferencia Western de los lisados de células HepG2 utilizando el anticuerpo GSDMC.



Análisis Western Blot de varias células utilizando el anticuerpo policlonal Gasdermin C diluido a 1:500