

**Nombre del Producto: Anticuerpo policlonal de conejo Gas8****Nº de Catálogo: APRab11303**

Solo para uso en investigación.

**Resumen**

<b>Descripción</b>	Anticuerpo policlonal de conejo
<b>Huésped</b>	Conejo
<b>Aplicación</b>	WB,IHC,ICC/IF,ELISA
<b>Reactividad</b>	Humano, Ratón, Rata
<b>Conjugación</b>	No conjugado
<b>Modificación</b>	Sin modificar
<b>Isotipo</b>	IgG
<b>Clonalidad</b>	Policlonal
<b>Formato</b>	Líquido
<b>Concentración</b>	1 mg/ml
<b>Almacenamiento</b>	Hacer alícuotas y almacenar a -20°C (válido por 12 meses). Evitar ciclos de congelación/descongelación.
<b>Envío</b>	Bolsas de hielo
<b>Tampon</b>	Líquido en PBS que contiene 50% de glicerol, 0,5% de proteína protectora y 0,02% de conservante de nuevo tipo N.
<b>Purificación</b>	Purificación por afinidad

**Aplicación**

<b>Relación de Dilución</b>	WB 1:500-1:2000,IHC 1:100-1:300,ICC/IF 1:50-1:200,ELISA 1:20000-1:40000
<b>Peso Molecular</b>	56kDa

**Información del Antígeno**

<b>Nombre del Gen</b>	GAS8
<b>Nombres Alternativos</b>	GAS8; GAS11; Growth arrest-specific protein 8; GAS-8; Growth arrest-specific protein 11; GAS-11
<b>ID del Gen</b>	2622.0
<b>ID SwissProt</b>	O95995
<b>Inmunógeno</b>	Péptido sintetizado derivado de la región interna del Gas8 humano.

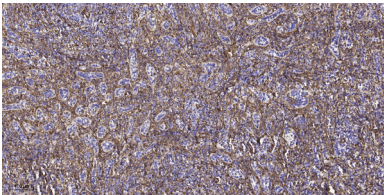
**Antecedentes**

Este gen incluye 11 exones que abarcan 25 kb y se asigna a una región del cromosoma 16 que a veces se elimina en el cáncer de mama y próstata. El segundo intrón contiene un gen aparentemente sin intrones, C16orf3, que se transcribe en la orientación opuesta. Este gen es un supuesto gen supresor de tumores. Se han encontrado varias variantes de transcripción que codifican diferentes isoformas para este gen. [Proporcionado por RefSeq, octubre de 2013], enfermedad: Los defectos en GAS8 pueden ser una causa de infertilidad en hombres sin gametocitos., función: Enlazador citoesquelético que se une a los microtúbulos y probablemente participa en la regulación de la dineína axonemal y no axonemal. Podría desempeñar un papel en la motilidad de los espermatozoides., similitud: Pertenece a la familia GAS8., ubicación subcelular: Se asocia con los microtúbulos (por similitud). Se localiza en el citoplasma de las espermátidas redondas, las colas de las espermátidas en elongación y los haces de colas de las espermátidas maduras que sobresalen hacia el lumen, así como en el flagelo de los espermatozoides epididimarios. Especificidad tisular: Se expresa en el corazón, el músculo esquelético, el páncreas y el hígado. Se expresa débilmente o no se expresa en el cerebro, la placenta, el pulmón y el riñón.

## Área de Investigación

-

## Datos de Imagen



Análisis inmunohistoquímico de tejido de bazo humano incluido en parafina. 1. El anticuerpo policlonal de conejo Gas8 se diluyó a 1:200 (4 °C durante la noche). 2. Se utilizó citrato de sodio a pH 6,0 para la recuperación del antígeno (>98 °C, 20 min). 3. El anticuerpo secundario se diluyó a 1:200.