

Nombre del Producto: Anticuerpo policlonal de conejo Gas1**Nº de Catálogo: APRab11297**

Solo para uso en investigación.

Resumen

Descripción	Anticuerpo policlonal de conejo
Huésped	Conejo
Aplicación	WB,ELISA
Reactividad	Humano, Ratón
Conjugación	No conjugado
Modificación	Sin modificar
Isotipo	IgG
Clonalidad	Policlonal
Formato	Líquido
Concentración	1 mg/ml
Almacenamiento	Hacer alícuotas y almacenar a -20°C (válido por 12 meses). Evitar ciclos de congelación/descongelación.
Envío	Bolsas de hielo
Tampon	Líquido en PBS que contiene 50% de glicerol, 0,5% de proteína protectora y 0,02% de conservante de nuevo tipo N.
Purificación	Purificación por afinidad

Aplicación

Relación de Dilución	WB 1:500-1:2000,ELISA 1:20000-1:40000
Peso Molecular	36kDa

Información del Antígeno

Nombre del Gen	GAS1
Nombres Alternativos	GAS1; Growth arrest-specific protein 1; GAS-1
ID del Gen	2619.0
ID SwissProt	P54826
Inmunógeno	El antisuero se produjo contra el péptido sintetizado derivado del GAS1 humano. Rango de AA: 241-290.

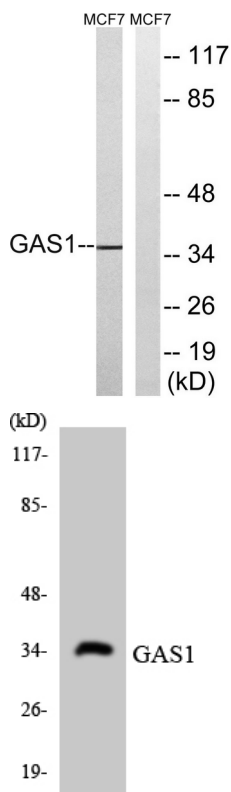
Antecedentes

El gen específico de detención del crecimiento 1 desempeña un papel en la supresión del crecimiento. GAS1 bloquea la entrada a la fase S e impide el ciclo de células normales y transformadas. Gas1 es un posible gen supresor de tumores. [Proporcionado por RefSeq, julio de 2008], función: Proteína específica de detención del crecimiento implicada en la supresión del crecimiento. Bloquea la entrada a la fase S. Impide el ciclo de células normales y transformadas.

Área de Investigación

Erizo;

Datos de Imagen



Análisis de inmunotransferencia de lisados de células MCF-7 con el anticuerpo GAS1. El carril derecho está bloqueado con el péptido sintetizado.

Análisis de transferencia Western de los lisados de células HeLa utilizando el anticuerpo GAS1.