

**Nombre del Producto: Anticuerpo policlonal de conejo GAP1-InsP4 BP****Nº de Catálogo: APRab11292**

Solo para uso en investigación.

**Resumen**

<b>Descripción</b>	Anticuerpo policlonal de conejo
<b>Huésped</b>	Conejo
<b>Aplicación</b>	WB,ELISA
<b>Reactividad</b>	Humano, Ratón, Rata
<b>Conjugación</b>	No conjugado
<b>Modificación</b>	Sin modificar
<b>Isotipo</b>	IgG
<b>Clonalidad</b>	Policlonal
<b>Formato</b>	Líquido
<b>Concentración</b>	1 mg/ml
<b>Almacenamiento</b>	Hacer alícuotas y almacenar a -20°C (válido por 12 meses). Evitar ciclos de congelación/descongelación.
<b>Envío</b>	Bolsas de hielo
<b>Tampon</b>	Líquido en PBS que contiene 50% de glicerol, 0,5% de proteína protectora y 0,02% de conservante de nuevo tipo N.
<b>Purificación</b>	Purificación por afinidad

**Aplicación**

<b>Relación de Dilución</b>	WB 1:500-1:2000,ELISA 1:20000-1:40000
<b>Peso Molecular</b>	95kDa

**Información del Antígeno**

<b>Nombre del Gen</b>	RASA3
<b>Nombres Alternativos</b>	RASA3; Ras GTPase-activating protein 3; GAP1(IP4BP); Ins P4-binding protein
<b>ID del Gen</b>	22821.0
<b>ID SwissProt</b>	Q14644
<b>Inmunógeno</b>	El antisuero se produjo contra el péptido sintetizado derivado del RASA3 humano. Rango de AA: 247-296.

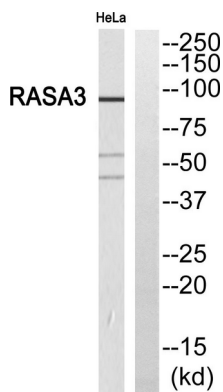
**Antecedentes**

Este gen codifica una proteína que se une al inositol 1,3,4,5-tetrakisfosfato y estimula la actividad GTPasa de Ras p21. Esta proteína funciona como regulador negativo de la vía de señalización de Ras. Se localiza en la membrana celular a través de un dominio de homología de pleckstrina (PH) en la región C-terminal. El empalme alternativo produce múltiples variantes de transcripción. [Proporcionado por RefSeq, marzo de 2016] Función: Regulador inhibidor de la vía Ras-AMP cíclico. Se une al inositol tetrakisfosfato (IP4) con alta afinidad. Podría ser un receptor específico de IP4. Similitud: Contiene un dedo de zinc tipo Btk. Similitud: Contiene un dominio PH. Similitud: Contiene un dominio Ras-GAP. Similitud: Contiene dos dominios C2.

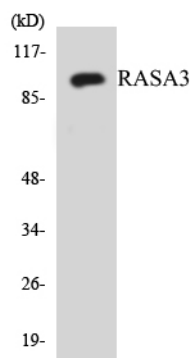
## Área de Investigación

-

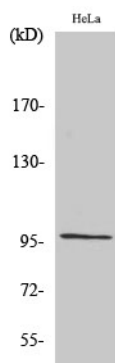
## Datos de Imagen



Análisis Western blot del anticuerpo RASA3. El carril derecho está bloqueado por el péptido RASA3.



Análisis de transferencia Western de los lisados de células HUVEC utilizando el anticuerpo RASA3.



Análisis Western Blot de varias células utilizando el anticuerpo policlonal GAP1-InsP4 BP

