

Nombre del Producto: Anticuerpo policlonal de conejo GANP**Nº de Catálogo: APRab11291**

Solo para uso en investigación.

Resumen

Descripción	Anticuerpo policlonal de conejo
Huésped	Conejo
Aplicación	WB,IHC,ICC/IF,ELISA
Reactividad	Humano, Ratón
Conjugación	No conjugado
Modificación	Sin modificar
Isotipo	IgG
Clonalidad	Policlonal
Formato	Líquido
Concentración	1 mg/ml
Almacenamiento	Hacer alícuotas y almacenar a -20°C (válido por 12 meses). Evitar ciclos de congelación/descongelación.
Envío	Bolsas de hielo
Tampon	Líquido en PBS que contiene 50% de glicerol, 0,5% de proteína protectora y 0,02% de conservante de nuevo tipo N.
Purificación	Purificación por afinidad

Aplicación

Relación de Dilución	WB 1:500-1:2000,IHC 1:100-1:300,ICC/IF 1:50-1:200,ELISA 1:20000-1:40000
Peso Molecular	218kDa

Información del Antígeno

Nombre del Gen	MCM3AP
Nombres Alternativos	MCM3AP; GANP; KIAA0572; MAP80; 80 kDa MCM3-associated protein; Protein GANP
ID del Gen	8888.0
ID SwissProt	O60318
Inmunógeno	El antisuero se produjo contra el péptido sintetizado derivado del GANP humano. Rango AA: 1841-1890.

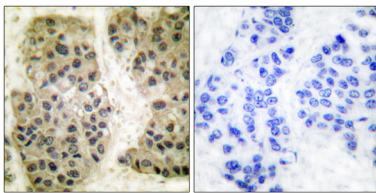
Antecedentes

La proteína 3 de mantenimiento del minicromosoma (MCM3) es una de las proteínas MCM esenciales para el inicio de la replicación del ADN. La proteína codificada por este gen es una proteína de unión a MCM3. Se informó que tiene actividad de ADN-primasa dependiente de la fosforilación, que fue regulada positivamente en el centro germinal inducido por inmunización antigénica. Se demostró que esta proteína es una acetiltransferasa que acetila MCM3 y desempeña un papel en la replicación del ADN. La mutagénesis de una señal de localización nuclear de MCM3 afecta la unión de esta proteína con MCM3, lo que sugiere que esta proteína también puede facilitar la localización nuclear de MCM3. Este gen se expresa en el cerebro o en el tejido neuronal. Se ha identificado una variante alélica que codifica el aminoácido Lys en 915, en lugar de Glu conservado, en pacientes con discapacidad intelectual leve. [proporcionado por RefSeq, enero de 2014], función: puede estar involucrado en la vía de localización nuclear de MCM3., similitud: pertenece a la familia SAC3., subunidad: interactúa con MCM3.

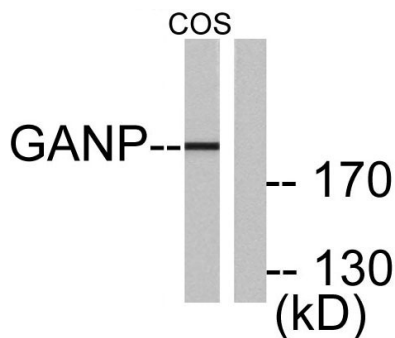
Área de Investigación

Acetilación de proteínas

Datos de Imagen



Análisis inmunohistoquímico de tejido de carcinoma mamario humano incluido en parafina, utilizando el anticuerpo GANP. La imagen de la derecha está bloqueada con el péptido sintetizado.



Análisis de inmunotransferencia de lisados de células COS7 con anticuerpo GANP. El carril derecho está bloqueado con el péptido sintetizado.