

**Nombre del Producto: Anticuerpo policlonal de conejo GALR2****Nº de Catálogo: APRab11283**

Solo para uso en investigación.

**Resumen**

<b>Descripción</b>	Anticuerpo policlonal de conejo
<b>Huésped</b>	Conejo
<b>Aplicación</b>	WB,ELISA
<b>Reactividad</b>	Humano, Ratón, Rata
<b>Conjugación</b>	No conjugado
<b>Modificación</b>	Sin modificar
<b>Isotipo</b>	IgG
<b>Clonalidad</b>	Policlonal
<b>Formato</b>	Líquido
<b>Concentración</b>	1 mg/ml
<b>Almacenamiento</b>	Hacer alícuotas y almacenar a -20°C (válido por 12 meses). Evitar ciclos de congelación/descongelación.
<b>Envío</b>	Bolsas de hielo
<b>Tampon</b>	Líquido en PBS que contiene 50% de glicerol, 0,5% de proteína protectora y 0,02% de conservante de nuevo tipo N.
<b>Purificación</b>	Purificación por afinidad

**Aplicación**

<b>Relación de Dilución</b>	WB 1:500-1:2000,ELISA 1:20000-1:40000
<b>Peso Molecular</b>	42kDa

**Información del Antígeno**

<b>Nombre del Gen</b>	GALR2
<b>Nombres Alternativos</b>	GALR2; GALNR2; Galanin receptor type 2; GAL2-R; GALR-2
<b>ID del Gen</b>	8811.0
<b>ID SwissProt</b>	O43603
<b>Inmunógeno</b>	El antisuero se produjo contra el péptido sintetizado derivado del GALR2 humano. Rango de AA: 201-250.

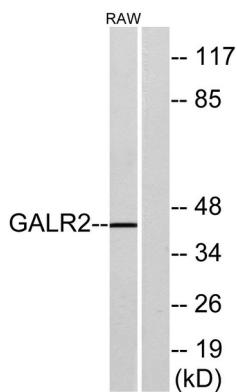
**Antecedentes**

La galanina es un importante neuromodulador presente en el cerebro, el sistema gastrointestinal y el eje hipotálamo-hipofisario. Es un péptido amidado no C-terminal de 30 aminoácidos que estimula potentemente la secreción de la hormona del crecimiento, inhibe la desaceleración vagal cardíaca de la frecuencia cardíaca, suprime la arritmia sinusal e inhibe la motilidad gastrointestinal posprandial. Las acciones de la galanina están mediadas por la interacción con receptores de membrana específicos que son miembros de la familia de 7 receptores transmembrana acoplados a proteína G. GALR2 interactúa con los residuos N-terminales del péptido galanina. El principal mecanismo de señalización para GALR2 es a través de la vía de la fosfolipasa C/proteína quinasa C (vía Gq), a diferencia de GALR1, que comunica su señal intracelular mediante la inhibición de la adenilil ciclasa a través de Gi. Sin embargo, se ha demostrado que GALR2 se acopla eficientemente a las proteínas Gq y Gi para funcionar simultáneamente: Receptor de la hormona galanina y de GALP. La actividad de este receptor está mediada por proteínas G que activan la vía de la fosfolipasa C/proteína quinasa C (vía Gq) e inhiben la adenilil ciclasa (vía Gi). Similitud: Pertenece a la familia de receptores acoplados a proteína G 1. Especificidad tisular: Se expresa abundantemente en el sistema nervioso central, tanto en el hipotálamo como en el hipocampo. En los tejidos periféricos, la expresión más intensa se observó en corazón, riñón, hígado e intestino delgado.

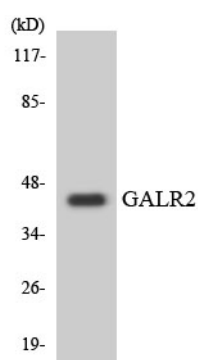
## Área de Investigación

Interacción ligando-receptor neuroactivo;

## Datos de Imagen



Análisis de inmunotransferencia de lisados de células RAW264.7 con anticuerpo GALR2. El carril derecho está bloqueado con el péptido sintetizado.



Análisis de transferencia Western de los lisados de células HepG2 utilizando el anticuerpo GALR2.