

**Nombre del Producto: Anticuerpo policlonal de conejo galectina-8****Nº de Catálogo: APRab11276**

Solo para uso en investigación.

**Resumen**

<b>Descripción</b>	Anticuerpo policlonal de conejo
<b>Huésped</b>	Conejo
<b>Aplicación</b>	WB,IHC,ICC/IF,ELISA
<b>Reactividad</b>	Humano, Ratón
<b>Conjugación</b>	No conjugado
<b>Modificación</b>	Sin modificar
<b>Isotipo</b>	IgG
<b>Clonalidad</b>	Policlonal
<b>Formato</b>	Líquido
<b>Concentración</b>	1 mg/ml
<b>Almacenamiento</b>	Hacer alícuotas y almacenar a -20°C (válido por 12 meses). Evitar ciclos de congelación/descongelación.
<b>Envío</b>	Bolsas de hielo
<b>Tampon</b>	Líquido en PBS que contiene 50% de glicerol, 0,5% de proteína protectora y 0,02% de conservante de nuevo tipo N.
<b>Purificación</b>	Purificación por afinidad

**Aplicación**

<b>Relación de Dilución</b>	WB 1:500-1:2000,IHC 1:100-1:300,ICC/IF 1:100-1:300,ELISA 1:10000-1:20000
<b>Peso Molecular</b>	36kDa

**Información del Antígeno**

<b>Nombre del Gen</b>	LGALS8
<b>Nombres Alternativos</b>	LGALS8; Galectin-8; Gal-8; Po66 carbohydrate-binding protein; Po66-CBP; Prostate carcinoma tumor antigen 1; PCTA-1
<b>ID del Gen</b>	3964.0
<b>ID SwissProt</b>	O00214
<b>Inmunógeno</b>	El antisuero se produjo contra el péptido sintetizado derivado de LEG8 humano. Rango de AA: 61-110.

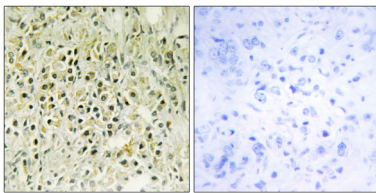
## Antecedentes

Este gen codifica un miembro de la familia de las galectinas. Las galectinas son lectinas animales que se unen a beta-galactósidos y poseen dominios conservados de reconocimiento de carbohidratos. Las galectinas han participado en numerosas funciones esenciales, como el desarrollo, la diferenciación, la adhesión intercelular, la interacción célula-matriz, la regulación del crecimiento, la apoptosis y el empalme de ARN. Este gen se expresa ampliamente en tejidos tumorales y parece estar involucrado en interacciones celulares similares a las integrinas. Se han identificado variantes de transcripción con empalme alternativo que codifican diferentes isoformas. [Proporcionado por RefSeq, julio de 2008], dominio: Contiene dos dominios de unión a carbohidratos homólogos pero distintos., información en línea: Galectina-8 CRD C-terminal, información en línea: Galectina-8 isoforma larga, similitud: Contiene dos dominios de galectina., especificidad tisular: Ubicuo. Expresión selectiva en carcinomas de próstata frente a próstata normal e hipertrofia prostática benigna.

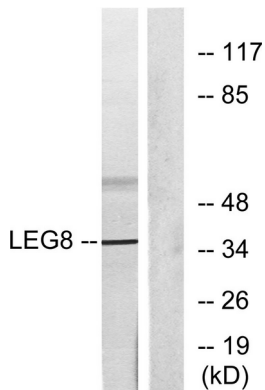
## Área de Investigación

-

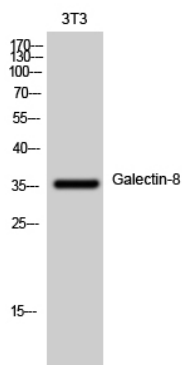
## Datos de Imagen



Análisis inmunohistoquímico de tejido de carcinoma de próstata humano incluido en parafina, utilizando el anticuerpo LEG8. La imagen de la derecha está bloqueada con el péptido sintetizado.



Análisis de inmunotransferencia de lisados de células NIH/3T3, utilizando el anticuerpo LEG8. El carril derecho está bloqueado con el péptido sintetizado.



Análisis Western Blot de células 3T3 utilizando el anticuerpo policlonal Galectina-8 diluido a 1:1000

