

Nombre del Producto: Anticuerpo policlonal de conejo galectina-7**Nº de Catálogo: APRab11275**

Solo para uso en investigación.

Resumen

Descripción	Anticuerpo policlonal de conejo
Huésped	Conejo
Aplicación	WB,IHC,ICC/IF,ELISA
Reactividad	Humano, Ratón, Rata
Conjugación	No conjugado
Modificación	Sin modificar
Isotipo	IgG
Clonalidad	Policlonal
Formato	Líquido
Concentración	1 mg/ml
Almacenamiento	Hacer alícuotas y almacenar a -20°C (válido por 12 meses). Evitar ciclos de congelación/descongelación.
Envío	Bolsas de hielo
Tampon	Líquido en PBS que contiene 50% de glicerol, 0,5% de proteína protectora y 0,02% de conservante de nuevo tipo N.
Purificación	Purificación por afinidad

Aplicación

Relación de Dilución	WB 1:500-1:2000,IHC 1:100-1:300,ICC/IF 1:50-1:200,ELISA 1:5000-1:10000
Peso Molecular	160kDa

Información del Antígeno

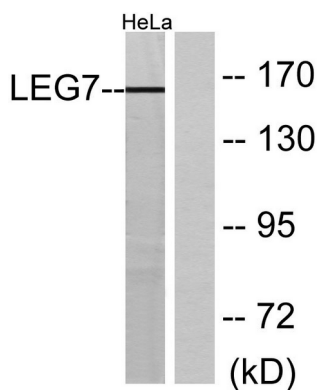
Nombre del Gen	LGALS7
Nombres Alternativos	LGALS7; PIG1; LGALS7B; Galectin-7; Gal-7; HKL-14; PI7; p53-induced gene 1 protein
ID del Gen	3963/653499
ID SwissProt	P47929
Inmunógeno	El antisuero se produjo contra el péptido sintetizado derivado de LEG7 humano. Rango de AA: 41-90.

Antecedentes

Las galectinas son una familia de proteínas de unión a beta-galactósidos implicadas en la modulación de las interacciones célula-célula y célula-matriz. Estudios de hibridación diferencial e in situ indican que esta lectina se expresa específicamente en los queratinocitos y se encuentra principalmente en el epitelio escamoso estratificado. Una copia duplicada de este gen (GeneID:653499) se encuentra adyacente, pero en la cadena opuesta, en el cromosoma 19. [Proporcionado por RefSeq, julio de 2008] Función: Podría estar involucrada en las interacciones célula-célula y/o célula-matriz necesarias para el control normal del crecimiento. Proteína proapoptótica que funciona intracelularmente antes de la activación de JNK y la liberación de citocromo c. Inducción: Por p53. Información en línea: Galectina-7. Similitud: Contiene 1 dominio de galectina. Ubicación subcelular: Puede secretarse por una vía secretora no clásica. Subunidad: Monómero. Especificidad tisular: Principalmente en el epitelio escamoso estratificado.

Área de Investigación

Datos de Imagen



Análisis de inmunotransferencia de lisados de células HeLa con el anticuerpo LEG7. El carril derecho está bloqueado con el péptido sintetizado.