
Nombre del Producto: Anticuerpo policlonal de conejo galectina-4**Nº de Catálogo: APRab11274**

Solo para uso en investigación.

Resumen

Descripción	Anticuerpo policlonal de conejo
Huésped	Conejo
Aplicación	WB,IHC,ICC/IF,ELISA
Reactividad	Humano, Rata, Ratón
Conjugación	No conjugado
Modificación	Sin modificar
Isotipo	IgG
Clonalidad	Policlonal
Formato	Líquido
Concentración	1 mg/ml
Almacenamiento	Hacer alícuotas y almacenar a -20°C (válido por 12 meses). Evitar ciclos de congelación/descongelación.
Envío	Bolsas de hielo
Tampon	Líquido en PBS que contiene 50% de glicerol, 0,5% de proteína protectora y 0,02% de conservante de nuevo tipo N.
Purificación	Purificación por afinidad

Aplicación

Relación de Dilución	WB 1:500-1:2000,IHC 1:100-1:300,ICC/IF 1:50-1:200,ELISA 1:10000-1:20000
Peso Molecular	36kDa

Información del Antígeno

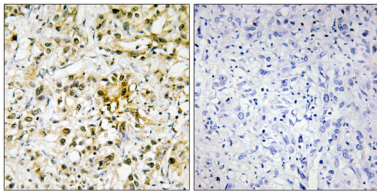
Nombre del Gen	LGALS4
Nombres Alternativos	LGALS4; Galectin-4; Gal-4; Antigen NY-CO-27; L-36 lactose-binding protein; L36LBP; Lactose-binding lectin 4
ID del Gen	3960.0
ID SwissProt	P56470
Inmunógeno	El antisuero se produjo contra el péptido sintetizado derivado de LEG4 humano. Rango de AA: 61-110.

Antecedentes

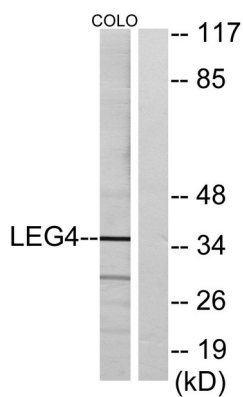
Las galectinas son una familia de proteínas que se unen a beta-galactósidos y que participan en la modulación de las interacciones célula-célula y célula-matriz. La expresión de este gen se limita al intestino delgado, el colon y el recto, y está subexpresado en el cáncer colorrectal. [Proporcionado por RefSeq, julio de 2008], dominio: Contiene dos dominios de unión a carbohidratos homólogos pero distintos., función: La galectina se une a la lactosa y a una gama similar de azúcares. Podría participar en el ensamblaje de las uniones adherentes., información en línea: Galectina-4, similitud: Contiene dos dominios de galectina., subunidad: Monómero.

Área de Investigación

Datos de Imagen



Análisis inmunohistoquímico de tejido de carcinoma hepático humano incluido en parafina, utilizando el anticuerpo LEG4. La imagen de la derecha está bloqueada con el péptido sintetizado.



Análisis de inmunotransferencia de lisados de células COLO, utilizando el anticuerpo LEG4. El carril derecho está bloqueado con el péptido sintetizado.



Análisis Western Blot de varias células utilizando el anticuerpo policlonal galectina-4