

Nombre del Producto: Anticuerpo policlonal de conejo galactosidasa β 1L3**Nº de Catálogo: APRab11262**

Solo para uso en investigación.

Resumen

Descripción	Anticuerpo policlonal de conejo
Huésped	Conejo
Aplicación	IHC, ICC/IF, ELISA
Reactividad	Humano, Rata, Ratón
Conjugación	No conjugado
Modificación	Sin modificar
Isotipo	IgG
Clonalidad	Policlonal
Formato	Líquido
Concentración	1 mg/ml
Almacenamiento	Hacer alícuotas y almacenar a -20°C (válido por 12 meses). Evitar ciclos de congelación/descongelación.
Envío	Bolsas de hielo
Tampon	Líquido en PBS que contiene 50% de glicerol, 0,5% de proteína protectora y 0,02% de conservante de nuevo tipo N.
Purificación	Purificación por afinidad

Aplicación

Relación de Dilución	IHC 1:100-1:300, ICC/IF 1:50-1:200, ELISA 1:20000-1:40000
Peso Molecular	-

Información del Antígeno

Nombre del Gen	GLB1L3
Nombres Alternativos	GLB1L3; Beta-galactosidase-1-like protein 3
ID del Gen	112937.0
ID SwissProt	Q8NCI6
Inmunógeno	El antisuero se elaboró contra el péptido sintetizado derivado del BGLL3 humano. Rango de AA: 291-340.

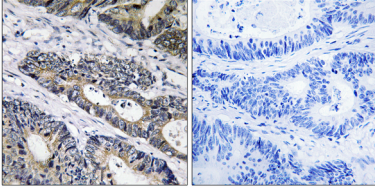
Antecedentes

similitud: Pertenece a la familia de las glicosil hidrolasas 35., similitud: Pertenece a la familia de las glicosil hidrolasas 35.,

Área de Investigación

-

Datos de Imagen



Análisis inmunohistoquímico de carcinoma de colon humano incluido en parafina, utilizando el anticuerpo GLB1L3. La imagen de la derecha está bloqueada con el péptido sintetizado.