

Nombre del Producto: Anticuerpo policlonal de conejo Gads**Nº de Catálogo: APRab11253**

Solo para uso en investigación.

Resumen

Descripción	Anticuerpo policlonal de conejo
Huésped	Conejo
Aplicación	WB,ELISA
Reactividad	Humano, Rata, Ratón
Conjugación	No conjugado
Modificación	Sin modificar
Isotipo	IgG
Clonalidad	Policlonal
Formato	Líquido
Concentración	1 mg/ml
Almacenamiento	Hacer alícuotas y almacenar a -20°C (válido por 12 meses). Evitar ciclos de congelación/descongelación.
Envío	Bolsas de hielo
Tampon	Líquido en PBS que contiene 50% de glicerol, 0,5% de proteína protectora y 0,02% de conservante de nuevo tipo N.
Purificación	Purificación por afinidad

Aplicación

Relación de Dilución	WB 1:500-1:2000,ELISA 1:20000-1:40000
Peso Molecular	38kDa

Información del Antígeno

Nombre del Gen	GRAP2 GRAP2; GADS; GRB2L; GRID; GRB2-related adapter protein 2; Adapter protein GRID; GRB-
Nombres Alternativos	2-like protein; GRB2L; GRBLG; GRBX; Grf40 adapter protein; Grf-40; Growth factor receptor-binding protein; Hematopoietic cell-associated adapter protein Grp
ID del Gen	9402.0
ID SwissProt	O75791
Inmunógeno	El antisuero se produjo contra el péptido sintetizado derivado del GRAP2 humano. Rango de AA: 121-170.

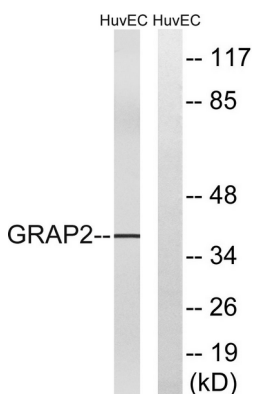
Antecedentes

Este gen codifica un miembro de la familia GRB2/Sem5/Drk. Este miembro es una proteína de tipo adaptador que participa en la señalización de la proteína tirosina quinasa específica de leucocitos. Al igual que su miembro de la familia, la proteína adaptadora relacionada con GRB2 (GRAP), esta proteína contiene un dominio SH2 flanqueado por dos dominios SH3. Esta proteína interactúa con otras proteínas, como la proteína de unión asociada a GRB2 1 (GAB1) y la proteína leucocitaria SLP-76 (LCP2), a través de sus dominios SH3. Se han encontrado múltiples variantes de transcripción con empalme alternativo que codifican isoformas distintas para este gen. [Proporcionado por RefSeq, abril de 2014] Función: Interactúa con SLP-76 para regular la activación de NF-AT. Se une a la shc fosforilada en tirosina. Similitud: Pertenece a la familia GRB2/sem-5/DRK. Similitud: Contiene un dominio SH2. Similitud: Contiene dos dominios SH3. Subunidad: Interactúa con LIME1 fosforilada tras la activación del TCR (por similitud). Interactúa con LAT y LAX1 fosforiladas tras la activación del TCR. Interactúa con SHB.

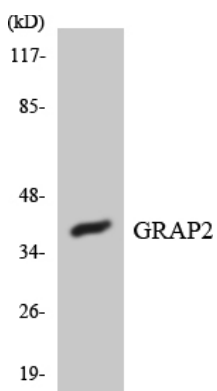
Área de Investigación

Receptor de células T;

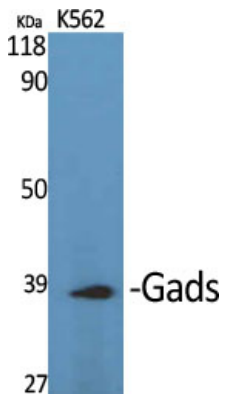
Datos de Imagen



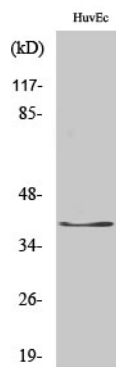
Análisis de inmunotransferencia de lisados de células HUVEC con el anticuerpo GRAP2. El carril derecho está bloqueado con el péptido sintetizado.



Análisis de transferencia Western de los lisados de células HUVEC utilizando el anticuerpo GRAP2.



Análisis Western Blot de varias células utilizando el anticuerpo policlonal Gads



Análisis Western Blot de células HuvEc utilizando el anticuerpo policlonal Gads