
Nombre del Producto: Anticuerpo policlonal de conejo GADD 45y**Nº de Catálogo: APRab11250**

Solo para uso en investigación.

Resumen

Descripción	Anticuerpo policlonal de conejo
Huésped	Conejo
Aplicación	WB,IHC,ICC/IF,ELISA
Reactividad	Humano, Ratón, Rata
Conjugación	No conjugado
Modificación	Sin modificar
Isotipo	IgG
Clonalidad	Policlonal
Formato	Líquido
Concentración	1 mg/ml
Almacenamiento	Hacer alícuotas y almacenar a -20°C (válido por 12 meses). Evitar ciclos de congelación/descongelación.
Envío	Bolsas de hielo
Tampon	Líquido en PBS que contiene 50% de glicerol, 0,5% de proteína protectora y 0,02% de conservante de nuevo tipo N.
Purificación	Purificación por afinidad

Aplicación

Relación de Dilución	WB 1:500-1:2000,IHC 1:100-1:300,ICC/IF 1:200-1:1000,ELISA 1:5000-1:10000
Peso Molecular	19kDa

Información del Antígeno

Nombre del Gen	GADD45G GADD45G; CR6; DDIT2; Growth arrest and DNA damage-inducible protein GADD45
Nombres Alternativos	gamma; Cytokine-responsive protein CR6; DNA damage-inducible transcript 2 protein; DDIT-2
ID del Gen	10912.0
ID SwissProt	O95257
Inmunógeno	El antisuero se produjo contra el péptido sintetizado derivado de GA45G humano. Rango de AA: 101-150.

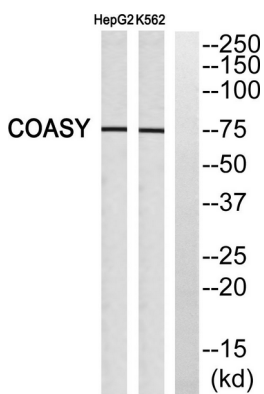
Antecedentes

Este gen pertenece a un grupo de genes cuyos niveles de transcripción aumentan tras condiciones estresantes de detención del crecimiento y tratamiento con agentes que dañan el ADN. La proteína codificada por este gen responde al estrés ambiental mediando la activación de la vía p38/JNK a través de la quinasa MTK1/MEKK4. El gen GADD45G se expresa en gran medida en la placenta. [Proporcionado por RefSeq, julio de 2008] Función: Participa en la regulación del crecimiento y la apoptosis. Media la activación de MAPKKK MTK1/MEKK4 sensible al estrés. Similitud: Pertenece a la familia GADD45. Subunidad: Interactúa con GADD45GIP1.

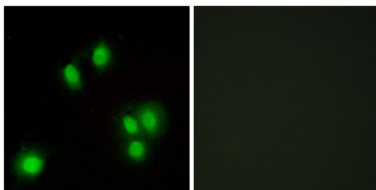
Área de Investigación

MAPK_ERK_Crecimiento;MAPK_G_Proteína;Ciclo celular_G1S;Ciclo celular_G2M_ADN;p53;

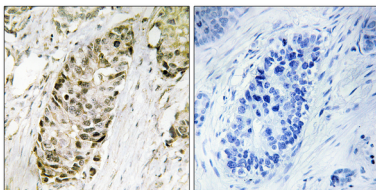
Datos de Imagen



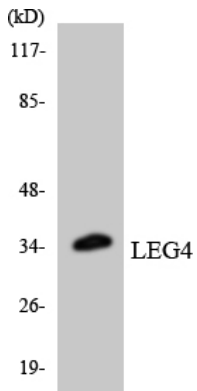
Análisis Western blot del anticuerpo GA45G. El carril derecho está bloqueado por el péptido GA45G.



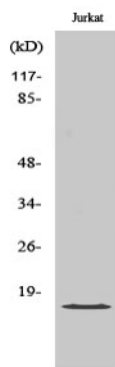
Análisis de inmunofluorescencia de células A549 con el anticuerpo GA45G. La imagen de la derecha muestra el péptido sintetizado.



Análisis inmunohistoquímico de tejido de carcinoma pulmonar humano incluido en parafina, utilizando el anticuerpo GA45G. La imagen de la derecha está bloqueada con el péptido sintetizado.



Análisis de transferencia Western de los lisados de células HeLa utilizando el anticuerpo LEG4.



Análisis Western Blot de varias células utilizando el anticuerpo policlonal GADD 45y