

Nombre del Producto: Anticuerpo policlonal de conejo GABARAP**Nº de Catálogo: APRab11244**

Solo para uso en investigación.

Resumen

Descripción	Anticuerpo policlonal de conejo
Huésped	Conejo
Aplicación	WB,ELISA
Reactividad	Humano, Ratón, Rata
Conjugación	No conjugado
Modificación	Sin modificar
Isotipo	IgG
Clonalidad	Policlonal
Formato	Líquido
Concentración	1 mg/ml
Almacenamiento	Hacer alícuotas y almacenar a -20°C (válido por 12 meses). Evitar ciclos de congelación/descongelación.
Envío	Bolsas de hielo
Tampon	Líquido en PBS que contiene 50% de glicerol, 0,5% de proteína protectora y 0,02% de conservante de nuevo tipo N.
Purificación	Purificación por afinidad

Aplicación

Relación de Dilución	WB 1:500-1:2000,ELISA 1:10000-1:20000
Peso Molecular	17kDa

Información del Antígeno

Nombre del Gen	GABARAPL2 FLC3A GEF2
Nombres Alternativos	GABA(A) receptor-associated protein-like 2
ID del Gen	11345.0
ID SwissProt	P60520
Inmunógeno	Péptido sintético de GABARAP Rango AA: 26-75

Antecedentes

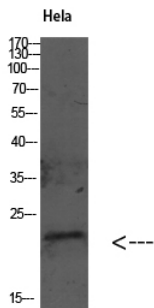
Función: Participa en el transporte intra-Golgi. Modula el transporte intra-Golgi mediante el acoplamiento entre la actividad de

NSF y la activación de SNARE. Primero estimula la actividad ATPasa de NSF, que a su vez estimula la asociación con GOSR1. PTM: Se fosforila tras daño al ADN, probablemente por ATM o ATR. Similitud: Pertenece a la familia MAP1 LC3. Subunidad: Monómero. Interactúa con GABRG2, NSF, GOSR1 y beta-tubulina (por similitud). Interactúa con ULK1. Especificidad tisular: Ubicuo. Se expresa en altas concentraciones en cerebro, corazón, próstata, ovario, bazo y músculo esquelético. Se expresa en concentraciones muy bajas en pulmón, timo e intestino delgado. Función: Participa en el tráfico intra-Golgi. Modula el transporte intra-Golgi mediante el acoplamiento entre la actividad de NSF y la activación de SNARE. Primero estimula la actividad ATPasa de NSF, que a su vez estimula la asociación con GOSR1. PTM: Se fosforila tras daño del ADN, probablemente por ATM o ATR. Similitud: Pertenece a la familia MAP1 LC3. Subunidad: Monómero. Interactúa con GABRG2, NSF, GOSR1 y beta-tubulina (por similitud). Interactúa con ULK1. Especificidad tisular: Ubicuo. Se expresa en altas concentraciones en cerebro, corazón, próstata, ovario, bazo y músculo esquelético. Se expresa en concentraciones muy bajas en pulmón, timo e intestino delgado.

Área de Investigación

Regulación de la autofagia;

Datos de Imagen



Análisis de Western Blot de diversas células con anticuerpo diluido a 1:1000. El anticuerpo secundario se diluyó a 1:20000.