

**Nombre del Producto:** Anticuerpo policlonal de conejo GABAA Rε**Nº de Catálogo:** APRab11240

Solo para uso en investigación.

**Resumen**

<b>Descripción</b>	Anticuerpo policlonal de conejo
<b>Huésped</b>	Conejo
<b>Aplicación</b>	WB,ELISA
<b>Reactividad</b>	Humano, Rata, Ratón
<b>Conjugación</b>	No conjugado
<b>Modificación</b>	Sin modificar
<b>Isotipo</b>	IgG
<b>Clonalidad</b>	Policlonal
<b>Formato</b>	Líquido
<b>Concentración</b>	1 mg/ml
<b>Almacenamiento</b>	Hacer alícuotas y almacenar a -20°C (válido por 12 meses). Evitar ciclos de congelación/descongelación.
<b>Envío</b>	Bolsas de hielo
<b>Tampon</b>	Líquido en PBS que contiene 50% de glicerol, 0,5% de proteína protectora y 0,02% de conservante de nuevo tipo N.
<b>Purificación</b>	Purificación por afinidad

**Aplicación**

<b>Relación de Dilución</b>	WB 1:500-1:2000,ELISA 1:10000-1:20000
<b>Peso Molecular</b>	57kDa

**Información del Antígeno**

<b>Nombre del Gen</b>	GABRE
<b>Nombres Alternativos</b>	GABRE; Gamma-aminobutyric acid receptor subunit epsilon; GABA(A) receptor subunit epsilon
<b>ID del Gen</b>	2564.0
<b>ID SwissProt</b>	P78334
<b>Inmunógeno</b>	Péptido sintetizado derivado de la región interna del rango GABAA humano: Rε.

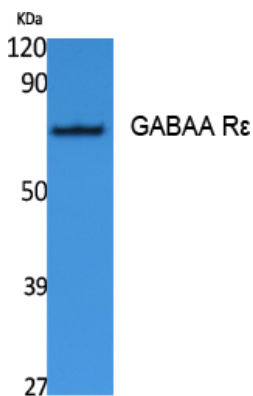
**Antecedentes**

El producto de este gen pertenece a la familia de canales iónicos dependientes de ligando (TC 1.A.9). Codifica el receptor de ácido gamma-aminobutírico (GABA) A, un canal de cloruro multisubunidad que media la transmisión sináptica inhibitoria más rápida en el sistema nervioso central. Este gen codifica una subunidad épsilon. Está mapeado en el cromosoma Xq28 en un grupo compuesto por genes que codifican las subunidades alfa 3, beta 4 y theta del mismo receptor. Se han identificado variantes de transcripción con empalme alternativo, pero se cree que solo una codifica una proteína. [Proporcionado por RefSeq, octubre de 2008], Función: El GABA, el principal neurotransmisor inhibitor en el cerebro de vertebrados, media la inhibición neuronal al unirse al receptor GABA/benzodiazepina y abrir un canal de cloruro integral. Similitud: Pertenece a la familia de canales iónicos dependientes de ligando (TC 1.A.9). Subunidad: Generalmente pentamérica. Se asocia con las subunidades alfa y beta. Especificidad tisular: Se expresa en numerosos tejidos. Sus niveles más altos se observan en el corazón y la placenta adultos.

## Área de Investigación

Interacción ligando-receptor neuroactivo;

## Datos de Imagen



Análisis Western Blot de extractos de células Jurkat, utilizando el anticuerpo policlonal GABAA R $\epsilon$ . El anticuerpo secundario se diluyó a 1:20000.