

Nombre del Producto: Anticuerpo policlonal de conejo GABAA Ry1**Nº de Catálogo: APRab11238**

Solo para uso en investigación.

Resumen

Descripción	Anticuerpo policlonal de conejo
Huésped	Conejo
Aplicación	WB,IHC,ICC/IF,ELISA
Reactividad	Humano, Ratón, Rata
Conjugación	No conjugado
Modificación	Sin modificar
Isotipo	IgG
Clonalidad	Policlonal
Formato	Líquido
Concentración	1 mg/ml
Almacenamiento	Hacer alícuotas y almacenar a -20°C (válido por 12 meses). Evitar ciclos de congelación/descongelación.
Envío	Bolsas de hielo
Tampon	Líquido en PBS que contiene 50% de glicerol, 0,5% de proteína protectora y 0,02% de conservante de nuevo tipo N.
Purificación	Purificación por afinidad

Aplicación

Relación de Dilución	WB 1:500-1:2000,IHC 1:100-1:300,ICC/IF 1:50-1:200,ELISA 1:10000-1:20000
Peso Molecular	54kDa

Información del Antígeno

Nombre del Gen	GABRG1
Nombres Alternativos	GABRG1; Gamma-aminobutyric acid receptor subunit gamma-1; GABA(A) receptor subunit gamma-1
ID del Gen	2565.0
ID SwissProt	Q8N1C3
Inmunógeno	El antisuero se produjo contra el péptido sintetizado derivado de GABRG1 humano. Rango de AA: 11-60.

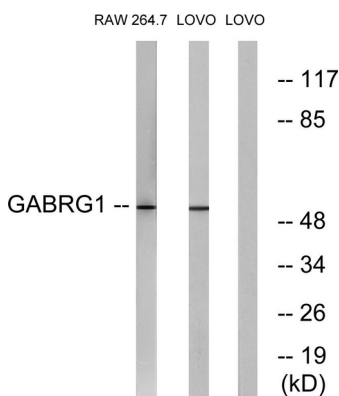
Antecedentes

La proteína codificada por este gen pertenece a la familia de canales iónicos regulados por ligando. Es una proteína integral de membrana y desempeña un papel importante en la inhibición de la neurotransmisión al unirse al receptor de benzodiazepinas y abrir un canal integral de cloruro. Este gen se agrupa con otros tres miembros de la familia en el cromosoma 4. [Proporcionado por RefSeq, julio de 2008] Función: El GABA, el principal neurotransmisor inhibitor en el cerebro de los vertebrados, media la inhibición neuronal al unirse al receptor GABA/benzodiazepinas y abrir un canal integral de cloruro. Información adicional: Esta subunidad contiene el sitio de unión de las benzodiazepinas. Información en línea: Forbidden Fruit - Número 56 de marzo de 2005. PTM: Puede estar palmitoilado. Similitud: Pertenece a la familia de canales iónicos regulados por ligando (TC 1.A.9). Subunidad: Generalmente pentamérica. Existen cinco tipos de cadenas del receptor GABA(A): alfa, beta, gamma, delta y rho.

Área de Investigación

Interacción ligando-receptor neuroactivo;

Datos de Imagen



Análisis de inmunotransferencia de lisados de células LOVO y RAW264.7, utilizando el anticuerpo GABRG1. El carril derecho está bloqueado con el péptido sintetizado.