

**Nombre del Producto: Anticuerpo policlonal de conejo GABAA R $\beta$ 2****Nº de Catálogo: APRab11237**

Solo para uso en investigación.

**Resumen**

<b>Descripción</b>	Anticuerpo policlonal de conejo
<b>Huésped</b>	Conejo
<b>Aplicación</b>	WB,IHC,ICC/IF,ELISA
<b>Reactividad</b>	Humano, Ratón, Rata
<b>Conjugación</b>	No conjugado
<b>Modificación</b>	Sin modificar
<b>Isotipo</b>	IgG
<b>Clonalidad</b>	Policlonal
<b>Formato</b>	Líquido
<b>Concentración</b>	1 mg/ml
<b>Almacenamiento</b>	Hacer alícuotas y almacenar a -20°C (válido por 12 meses). Evitar ciclos de congelación/descongelación.
<b>Envío</b>	Bolsas de hielo
<b>Tampon</b>	Líquido en PBS que contiene 50% de glicerol, 0,5% de proteína protectora y 0,02% de conservante de nuevo tipo N.
<b>Purificación</b>	Purificación por afinidad

**Aplicación**

<b>Relación de Dilución</b>	WB 1:500-1:2000,IHC 1:100-1:300,ICC/IF 1:50-1:200,ELISA 1:20000-1:40000
<b>Peso Molecular</b>	-

**Información del Antígeno**

<b>Nombre del Gen</b>	GABRB2
<b>Nombres Alternativos</b>	GABRB2; Gamma-aminobutyric acid receptor subunit beta-2; GABA(A) receptor subunit beta-2
<b>ID del Gen</b>	2561.0
<b>ID SwissProt</b>	P47870
<b>Inmunógeno</b>	El antisuero se produjo contra el péptido sintetizado derivado del GABAA humano Rbeta2. Rango de AA: 382-431.

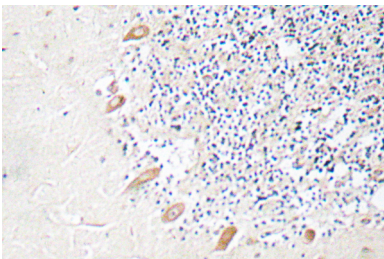
## Antecedentes

El receptor de ácido gamma-aminobutírico (GABA) A es un canal de cloruro multisubunidad que media la transmisión sináptica inhibitoria más rápida en el sistema nervioso central. Este gen codifica la subunidad beta 2 del receptor GABA A. Se localiza en el cromosoma 5q34, en un grupo de genes que codifican las subunidades alfa 1 y gamma 2 del receptor GABA A. El empalme alternativo de este gen genera dos variantes de transcripción, que difieren en una inserción de 114 pb. [Proporcionado por RefSeq, julio de 2008] Función: El GABA, el principal neurotransmisor inhibitorio en el cerebro de los vertebrados, media la inhibición neuronal al unirse al receptor GABA/benzodiazepina y abrir un canal de cloruro integral. Información en línea: Forbidden Fruit - Número 56 de marzo de 2005 Similitud: Pertenece a la familia de canales iónicos dependientes de ligando (TC 1.A.9). Subunidad: Generalmente pentamérica. Existen cinco tipos de cadenas receptoras GABA(A): alfa, beta, gamma, delta y rho. Se une a UBQLN1.

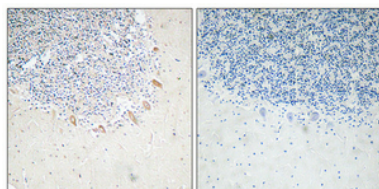
## Área de Investigación

Interacción ligando-receptor neuroactivo;

## Datos de Imagen



Análisis inmunohistoquímico del anticuerpo GABAA R $\beta$ 2 en tejido cerebral humano incluido en parafina.



Análisis inmunohistoquímico de cerebro humano incluido en parafina. El anticuerpo se diluyó a 1:100 (4°C, durante la noche). Se utilizó Tris-EDTA a alta presión y temperatura, pH 8,0, para la recuperación del antígeno. El control negativo (derecha) obtenido del anticuerpo fue preabsorbido por el péptido inmunógeno.