

**Nombre del Producto: Anticuerpo policlonal de conejo GABAA R $\alpha$ 6****Nº de Catálogo: APRab11235**

Solo para uso en investigación.

**Resumen**

<b>Descripción</b>	Anticuerpo policlonal de conejo
<b>Huésped</b>	Conejo
<b>Aplicación</b>	WB,ELISA
<b>Reactividad</b>	Humano, Ratón, Rata
<b>Conjugación</b>	No conjugado
<b>Modificación</b>	Sin modificar
<b>Isotipo</b>	IgG
<b>Clonalidad</b>	Policlonal
<b>Formato</b>	Líquido
<b>Concentración</b>	1 mg/ml
<b>Almacenamiento</b>	Hacer alícuotas y almacenar a -20°C (válido por 12 meses). Evitar ciclos de congelación/descongelación.
<b>Envío</b>	Bolsas de hielo
<b>Tampon</b>	Líquido en PBS que contiene 50% de glicerol, 0,5% de proteína protectora y 0,02% de conservante de nuevo tipo N.
<b>Purificación</b>	Purificación por afinidad

**Aplicación**

<b>Relación de Dilución</b>	WB 1:500-1:2000,ELISA 1:20000-1:40000
<b>Peso Molecular</b>	51kDa

**Información del Antígeno**

<b>Nombre del Gen</b>	GABRA6
<b>Nombres Alternativos</b>	GABRA6; Gamma-aminobutyric acid receptor subunit alpha-6; GABA(A) receptor subunit alpha-6
<b>ID del Gen</b>	2559.0
<b>ID SwissProt</b>	Q16445
<b>Inmunógeno</b>	El antisuero se produjo contra el péptido sintetizado derivado de GABRA6 humano. Rango de AA: 61-110.

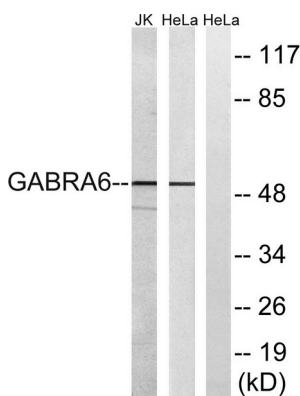
## Antecedentes

El GABA es el principal neurotransmisor inhibitorio en el cerebro de los mamíferos, donde actúa en los receptores GABA-A, que son canales de cloruro regulados por ligando. La conductancia de cloruro de estos canales puede ser modulada por agentes como las benzodiazepinas que se unen al receptor GABA-A. Se han identificado al menos 16 subunidades distintas de receptores GABA-A. [Proporcionado por RefSeq, julio de 2008], Función: El GABA, el principal neurotransmisor inhibitorio en el cerebro de los vertebrados, media la inhibición neuronal al unirse al receptor GABA/benzodiazepina y abrir un canal de cloruro integral., Información en línea: Forbidden Fruit - Número 56 de marzo de 2005, Similitud: Pertenece a la familia de canales iónicos regulados por ligando (TC 1.A.9). Subunidad: Se une a UBQLN1 (por similitud). Generalmente pentamérico. Hay cinco tipos de cadenas de receptores GABA(A): alfa, beta, gamma, delta y rho.

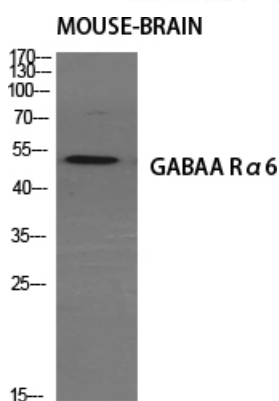
## Área de Investigación

Interacción ligando-receptor neuroactivo;

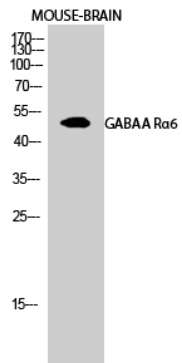
## Datos de Imagen



Análisis de inmunotransferencia de lisados de células HeLa y Jurkat, utilizando el anticuerpo GABRA6. El carril derecho está bloqueado con el péptido sintetizado.



Análisis Western Blot de varias células utilizando el anticuerpo policlonal GABAA Rα6 diluido a 1:500



Análisis Western Blot de células MOUSE-BRAIN utilizando el anticuerpo policlonal GABAA Rα6 diluido a 1:500