

Nombre del Producto: Anticuerpo policlonal de conejo GABA T-1**Nº de Catálogo: APRab11231**

Solo para uso en investigación.

Resumen

Descripción	Anticuerpo policlonal de conejo
Huésped	Conejo
Aplicación	WB,IHC,ICC/IF,ELISA
Reactividad	Humano, Ratón, Rata
Conjugación	No conjugado
Modificación	Sin modificar
Isotipo	IgG
Clonalidad	Policlonal
Formato	Líquido
Concentración	1 mg/ml
Almacenamiento	Hacer alícuotas y almacenar a -20°C (válido por 12 meses). Evitar ciclos de congelación/descongelación.
Envío	Bolsas de hielo
Tampon	Líquido en PBS que contiene 50% de glicerol, 0,5% de proteína protectora y 0,02% de conservante de nuevo tipo N.
Purificación	Purificación por afinidad

Aplicación

Relación de Dilución	WB 1:500-1:2000,IHC 1:50-1:200,ICC/IF 1:50-1:200,ELISA 1:10000-1:20000
Peso Molecular	50kDa

Información del Antígeno

Nombre del Gen	SLC6A1 GABATR GABT1 GAT1
Nombres Alternativos	Sodium- and chloride-dependent GABA transporter 1 (GAT-1;Solute carrier family 6 member 1)
ID del Gen	6529.0
ID SwissProt	P30531
Inmunógeno	El antisuero se produjo contra el péptido sintetizado derivado de la región interna del SLC6A1 humano. Rango de AA: 170-220.

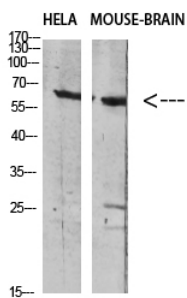
Antecedentes

El gen SLC6A1 codifica un transportador de ácido gamma-aminobutírico (GABA), que elimina GABA de la hendidura sináptica (Hirunsatit et al., 2009 [PubMed 19077666]). [proporcionado por OMIM, julio de 2009], dominio: El motivo de unión del dominio PDZ está involucrado en la interacción con MPP5., función: Termina la acción de GABA por su recaptación dependiente de sodio de alta afinidad en las terminales presinápticas., varios: Esta proteína es el objetivo de estimulantes psicomotores como las anfetaminas o la cocaína., similitud: Pertenece a la familia de simportadores de sodio:neurotransmisores (SNF)., ubicación subcelular: Localizada en la membrana plasmática y en un subconjunto de vesículas intracelulares. Localizado en las terminales presinápticas de las interneuronas., subunidad: Interactúa con MPP5.,

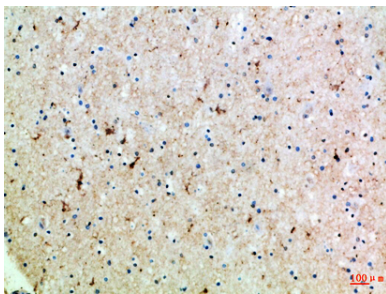
Área de Investigación

-

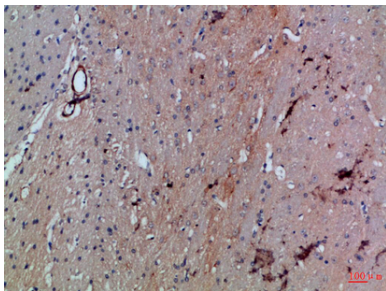
Datos de Imagen



Análisis de inmunotransferencia de lisado celular HELA de cerebro de ratón con anticuerpo. El anticuerpo secundario se diluyó a 1:20000.



Análisis inmunohistoquímico de cerebro humano incluido en parafina, el anticuerpo se diluyó a 1:100



Análisis inmunohistoquímico de cerebro de rata incluido en parafina, el anticuerpo se diluyó a 1:100