

Nombre del Producto: Anticuerpo policlonal de conejo Gab 1**Nº de Catálogo: APRab11223**

Solo para uso en investigación.

Resumen

Descripción	Anticuerpo policlonal de conejo
Huésped	Conejo
Aplicación	WB,ICC/IF,ELISA
Reactividad	Humano, Ratón
Conjugación	No conjugado
Modificación	Sin modificar
Isotipo	IgG
Clonalidad	Policlonal
Formato	Líquido
Concentración	1 mg/ml
Almacenamiento	Hacer alícuotas y almacenar a -20°C (válido por 12 meses). Evitar ciclos de congelación/descongelación.
Envío	Bolsas de hielo
Tampon	Líquido en PBS que contiene 50% de glicerol, 0,5% de proteína protectora y 0,02% de conservante de nuevo tipo N.
Purificación	Purificación por afinidad

Aplicación

Relación de Dilución	WB 1:500-1:2000,ICC/IF 1:200-1:1000,ELISA 1:10000-1:20000
	110
Peso Molecular	83kDa

Información del Antígeno

Nombre del Gen	GAB1
Nombres Alternativos	GAB1; GRB2-associated-binding protein 1; GRB2-associated binder 1; Growth factor receptor bound protein 2-associated protein 1
ID del Gen	2549.0
ID SwissProt	Q13480
Inmunógeno	El antisuero se produjo contra el péptido sintetizado derivado de GAB1 humano. Rango de AA: 611-643.

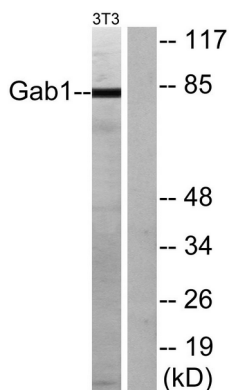
Antecedentes

Proteína de unión asociada a GRB2 1 (GAB1). Homo sapiens. La proteína codificada por este gen pertenece a la familia de proteínas de acoplamiento multisustrato similares a IRS1. Es un mediador importante de la tubulogénesis ramificada y desempeña un papel fundamental en la respuesta al crecimiento celular, la transformación y la apoptosis. Se han encontrado dos variantes de transcripción que codifican diferentes isoformas para este gen. [Proporcionado por RefSeq, agosto de 2008] Función: Probablemente involucrado en la señalización del EGF y del receptor de insulina. PTM: Fosforilado en residuos de tirosina por el receptor del factor de crecimiento epidérmico (EGFR) y el receptor de insulina (INSR). La fosforilación de tirosina de GAB1 media la interacción con varias proteínas que contienen dominios SH2. Similitud: Pertenece a la familia GAB. Similitud: Contiene un dominio PH. Subunidad: Interactúa con GRB2 y con otras proteínas que contienen SH2. Interactúa con LAT2 fosforilado.

Área de Investigación

ErbB_HER;Neurotrofina;Carcinoma de células renales;

Datos de Imagen



Análisis Western blot del anticuerpo GAB1 (Ab-627). El carril derecho está bloqueado con el péptido GAB1 (Ab-627).